

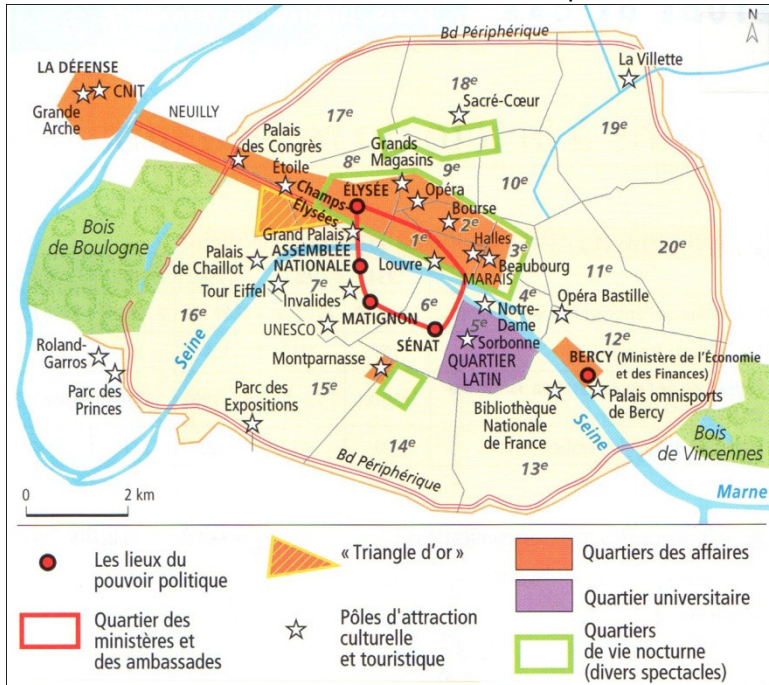
ETUDE DE CAS : PARIS, VILLE MONDIALE

Paris est non seulement la capitale de la France mais c'est aussi l'une des deux principales métropoles européennes (avec Londres) et des 4 premières villes mondiales avec NY, Tokyo et Londres.

➤ **Comment cette ville mondiale participe-t-elle à l'organisation des territoires européen et français ?**

DOCUMENTS-

Document 1 - Des fonctions variées à plusieurs échelles



Document 2 – Paris, capitale mondiale

Paris est le département qui compte le plus de sièges de sociétés étrangères : la ville concentre 26 % des établissements en France et 30 % de leurs emplois. 18 des 40 plus grands groupes français sont situés à Paris. (...) Tous les grands groupes de presse étrangers ont un bureau ou une antenne dans la capitale (...). Paris, capitale du luxe (LVMH, L'Oréal...) concentre dans le « triangle d'or » toutes les boutiques de haute couture des plus grands créateurs. (...)

Sur les 25 sites les plus visités en France (en dehors de Versailles), les six premiers sont dans la capitale : la tour Eiffel, le musée du Louvre, le Centre Pompidou, la Cité des sciences de la Villette, le musée d'Orsay et l'Arc de triomphe.

B. Neumann et M. Landré, « Paris : Enquête sur une superpuissance », *L'Expansion*, 26 novembre 2003.

Document 3 – L'importance des universités

L'importance des universités

« Avec ses 300 000 étudiants, toutes filières confondues, Paris s'érige au rang de capitale universitaire européenne, et constitue le premier pôle français d'enseignement supérieur et de recherche. Cosmopolite, la capitale accueille chaque année des étudiants du monde entier. Selon les données du ministère de l'Éducation nationale, les universités et établissements d'enseignement supérieur de l'Académie de Paris ont compté parmi leurs rangs, pour l'année universitaire 2001-2002, plus de 12 500 étudiants d'Afrique, 9 800 étudiants européens, ainsi que 5 800 étudiants d'Asie et 3 368 étudiants originaires du continent américain. L'attrait exercé par Paris sur la scène internationale et la notoriété de son enseignement supérieur puisent leurs racines dans le rayonnement exercé par ses universités dès le XIII^e siècle. Et notamment par le célèbre collège fondé en 1257 par le chanoine Robert de Sorbon. L'institution, qui deviendra la Sorbonne, assoit alors considérablement Paris dans son rôle de centre intellectuel européen de renom. »

www.eduparis.net

Document 4 a – Le salon de l'automobile

2006 PARIS MONDIAL DE L'AUTOMOBILE
30 SEPTEMBRE - 15 OCTOBRE

PARIS EXPO - PORTE DE VERSAILLES
du mardi au vendredi : 10h-22h
samedi, dimanche, lundi : 10h-20h

Billets en vente : www.mondial-automobile.com - tél : 0892 700 891*
Magasins Auchan, Carrefour, Cora, Fnac, Géant, Leclerc, Virgin Megastore
Billets combinés RATP.

Le salon international annuel de l'automobile à Paris

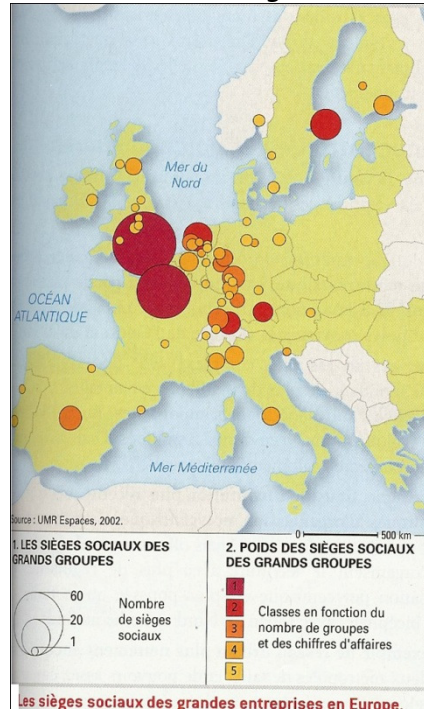
Le Mondial de l'automobile, avec 1,4 million de visiteurs et plus de 11 000 journalistes venus de 100 pays, confirme sa place de premier salon du monde.

Document 5 – l'attraction touristique

« Paris exerce en France, du point de vue touristique, une centralité sans partage. En 2004, Paris et sa région ont accueilli 44 millions de visiteurs français et étrangers dont 26 millions pour Paris *intra muros*. Ils constitueraient ainsi la première destination touristique au Monde, devant New-York avec 40 millions. À Paris même, la population dite touristique est près de 12 fois supérieure à la population parisienne contre 5 à New York par exemple, ce qui constitue un rapport exceptionnel à l'échelle des métropoles. À Paris *intra muros*, l'emploi touristique représente environ 12% de l'emploi total. »

Ph. Duhamel et R. Knafou, *La métropole francilienne*, coll. Mappemonde, Belin, 2007.

Document 6 – les sièges sociaux des grandes entreprises



Document 7 – Paris, métropole européenne de premier plan

a) Paris, capitale économique de l'Europe ?

« La région Île-de-France a connu en 2004 la plus forte croissance européenne d'implantations internationales [...], avec l'accueil de 21 % des 636 arrivées d'entreprises (contre 10 % en 2003) dans les quinze principales métropoles européennes. La capitale française se rapproche du Grand Londres – qui a accueilli 24 % des implantations en 2004. [...]

C'est dans le secteur tertiaire (électronique, banque et télécommunications principalement) que l'Île-de-France réalise les meilleures performances [...]. L'Île-de-France est également la principale destination des centres de recherche-développement. La région emploie dans ce secteur 40 % de l'effectif français et 7 % de l'effectif européen de la R&D¹. [...]

De son côté, la capitale anglaise confirme une nouvelle fois son avance dans les fonctions stratégiques (quartiers généraux, centres de services, R&D¹), importantes en termes d'image et de pouvoir de décision, accueillant près de la moitié des implantations stratégiques. »

M. Visot, entretien avec le directeur général du service Investissements d'*UK Trad & Investment* au Royaume-Uni, *Le Figaro Économie*, 6 juillet 2005.

1. R&D : recherche et développement.

b) Paris, un des centres majeurs du réseau des villes européennes

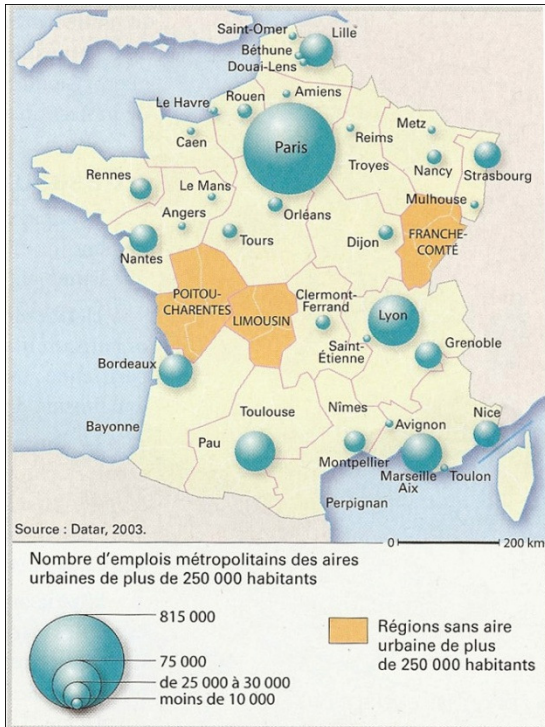
« Plus grande ville de France, Paris est aussi la deuxième plus grande métropole d'Europe après Londres. Avec la capitale britannique, elle est aussi la seule sur le continent à faire partie du club très fermé des villes mondiales. À ce titre, malgré son éloignement relatif de la dorsale européenne, elle appartient au cœur de l'archipel métropolitain¹ européen, dont elle constitue le deuxième pôle majeur, après Londres et loin devant Milan, Francfort, Amsterdam ou les conurbations² Rhin-Ruhr et Rhin-Main. [...] Sa place dans les échanges internationaux intra-européens, notamment aériens, son accessibilité, parmi les plus fortes du continent, révèlent une intégration étroite dans le système de relations qu'entretiennent entre elles les grandes métropoles européennes et qui contribue au processus d'intégration spatiale du continent. »

A. Frémont-Vanacore, *La France en Europe*, Armand Colin, coll. « Cursus », 2005.

1. Définition page 118.

2. Vastes ensembles urbains constitués de plusieurs agglomérations dont les banlieues se rejoignent.

Document 8 – Le poids de Paris



Les emplois métropolitains supérieurs [art, banque-assurance, commerce, gestion, information, informatique, recherche, services aux entreprises, télécommunications, transports]. Selon l'INSEE, les fonctions exercées ont un « contenu décisionnel élevé ou qui contribue à l'image de marque de la ville où elles s'exercent ».

Document 9 - Une analyse de la macrocéphalie parisienne

L'analyse d'une géographe sur l'agglomération parisienne

« Peut-on dire que le fossé entre Paris et les grandes villes de province s'est réduit ? C'est plus compliqué. Le fossé ne s'est pas vraiment réduit, mais l'écart, qui ne cessait de se creuser, s'est stabilisé.

Malgré la décentralisation ? Malgré la politique d'aménagement du territoire ?

Ce n'est pas rien. Sans cela, la capitale aurait été menacée de congestion et les métropoles régionales d'atrophie. La France a su éviter ce scénario noir. De toute manière, il ne faut pas rêver : aucune agglomération française ne pourra jamais concurrencer Paris, qui reste l'une des rares villes de niveau mondial, avec New York, Tokyo et Londres.

Faut-il le regretter ?

Pas forcément. Elle est la seule ville française capable d'attirer sur notre sol des activités qui, à défaut, n'iraient ni à Bordeaux ni à Lille, mais chez ses grandes rivales. Dans le climat actuel de compétition des territoires, la France dispose donc, avec Paris, d'un avantage considérable qui profite aussi aux autres villes françaises.

Qui leur profite ou qui les dessert ?

Qui leur profite ! C'est grâce à Roissy qu'il est possible, à partir de Grenoble, de Tours ou de Pau, de rejoindre toutes les capitales du monde ou presque. C'est grâce à Paris que tous les Français bénéficient de certaines activités "haut de gamme" : les plus grands opéras, l'organisation de championnats du monde, les services financiers de haut niveau, les congrès internationaux...

Les autres villes françaises ne sont-elles pas trop petites au niveau européen ?

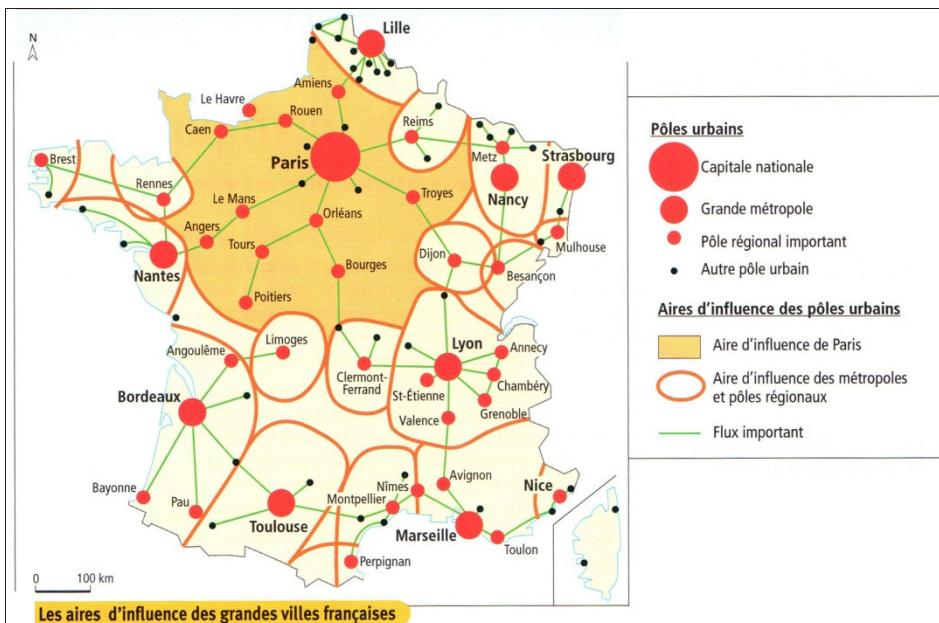
Si, bien sûr. Nous n'avons pas l'équivalent de Barcelone, de Milan ou de Munich. C'est le revers de la centralisation.

[...] D'autres villes, à l'avenir, vous paraissent-elles menacées ?

Les petites cités, disons celles de moins de 30 000 habitants, le sont pratiquement toutes. Jadis, il fallait beaucoup de villes pour mailler le territoire, assurer les relais de diligences, organiser les marchés, exercer le pouvoir administratif... Aujourd'hui, avec les progrès de la mobilité, l'espace s'est rétréci, et on a besoin de moins de villes pour assurer les mêmes services aux populations. Ce phénomène inéluctable va entraîner le déclin des petites villes. »

D. Pumain, « Les villes touristiques sont avantagées », *L'Express*, 10 mai 2004.

Document 10 –



QUESTIONS

A. QU'EST-CE QUI FAIT DE PARIS UNE VILLE MONDIALE ?

Rappel des notions de **métropole** (vue en seconde) = p 144 et de **ville mondiale** = p 148 et fiche de révision p 156
A partir des informations tirées des documents, complétez le tableau suivant qui mets pour mettre en avant les éléments et les fonctions de puissance à l'échelle mondiale :

	Economique et financier	Culturel	Politique
Doc 1 p 141			
Doc 1 poly			
Doc 2 poly			
Doc3 poly			
Doc 4 poly			
Doc 5 poly			

B. QU'EST-CE QUI FAIT DE PARIS UNE METROPOLE ATTRACTIVE PAR RAPPORT AUX AUTRES METROPOLES EUROPEENNES ?

Montrez à partir des documents 4 p 145 ; 1, 2 et 3 p 149 ; pp 168-169, 6 et 7 du poly que Paris est une métropole attractive et compétitive en Europe.

C. PARIS A LA TETE DU RESEAU URBAIN FRANÇAIS : UNE SITUATION QUI SE RENFORCE ?

- 1) A partir de la définition p 150 et des documents suivants : 1 p 141, 1 p 149, « repères » pp 150 et 152 , et 8,9, 10 du poly, dites en quoi on peut parler de Macrocéphalie parisienne.
- 2) Rechercher le sens de décentralisation (voir p 296 cours et définitions) : en quoi cette politique concerne-t-elle Paris ?
- 3) En quoi l'analyse de la géographe correspond-elle à la définition de la métropolisation ? voir fiche de révision p 156

REPONSE ORGANISEE

A partir des réponses aux questions et des documents, vous rédigerez une réponse au sujet suivant :
« En quoi Paris est-elle une métropole mondiale qui participe à l'organisation des territoires européen et français ? »