



Le « Grand Retour » des frontières - 2em partie -

Laurent Carroué,
géographe, Inspecteur général IGESR, Directeur de
Recherche à l'Institut Français de Géopolitique de
l'Université Paris VIII

Mercredi 24 mai 2022 – Académie d'Orléans- Tours

Plan général

- 1. Le « Grand Retour » des frontières
- 2. Outils, concepts, méthodes
- 3. Frontières : définition et structures
- **4. Frontières, Etats, souveraineté**
- **5. Frontières : les dynamiques d'effacement**
- 6. Frontières : les dynamiques de durcissement
- 7. Frontières : les dynamiques de guerre et d'affrontement
- 8. Les frontières maritimes : des enjeux bien spécifiques

4. Frontière, Etat, souveraineté



• 4.1. La frontière , un objet éminemment géopolitique

- **Géopolitique** : « étude des rivalités de pouvoirs sur un territoire » (Yves Lacoste)
- Etats membres de l'ONU : **51** en 1945, 125 en 1970, **193** en 2020.
- Emergence et architecture polynucléaire
- Institution interétatique faisant objet de **traités** valeur juridique (cf. rôle de Cour Internationale de Justice de la Haye/ **CIJH**, principal organe judiciaire de l'ONU depuis 1945).
- Délimite espace de **l'exercice de la souveraineté**.
- **Légitimité/légitimation** : marqueur symbolique de l'identité nationale (dedans/dehors).
- Frontière : un élément indispensable nécessité pour **construire du collectif** et de l'identité (cf. invasion de l'Ukraine).
- **Protection et défense**, mais aussi transit/échanges/ouverture
- Les règlements frontaliers et le **droit international** : un vrai progrès

Attention, la **majeure partie des désaccords frontaliers se règle dans un cadre pacifique** avec parfois recours si nécessaire aux instances d'arbitrage des Nations Unies (Cour Int. de La Haye).

Si actualité insiste bcs sur tensions, conflits, guerre : **effet déformant**.

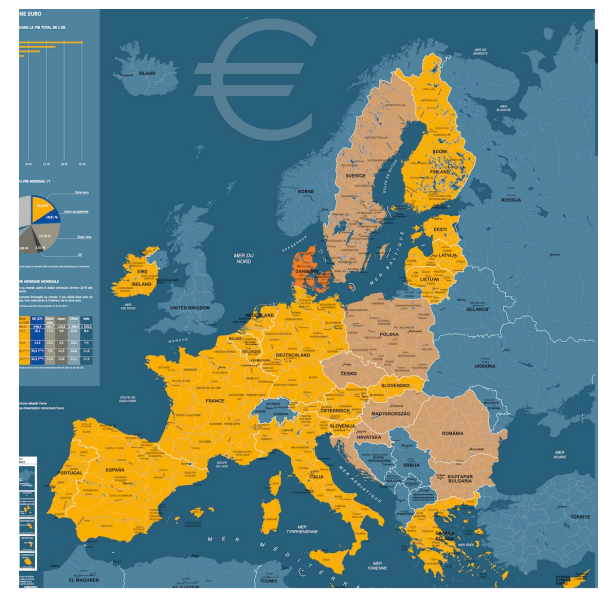
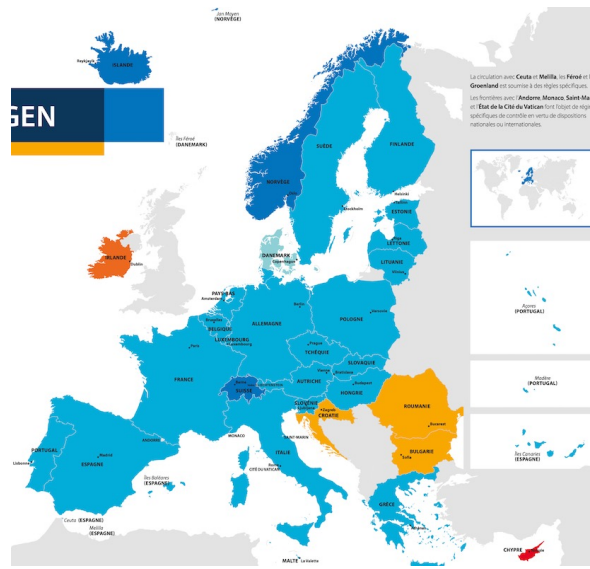
Voir travaux Michel Foucher avec ici exemples d'accords signés en 2008, 2009 et 2010. (ouvrage : Michel Foucher, *La bataille des cartes*, 2010; cartes Pascal Orcier)

- Vaste processus de **prolifération étatique** producteur mécanique de nouvelles frontières : Etats membres de l'ONU : 51 en 1945, 125 en 1970, 193 en 2020.
- En particulier : **crise des systèmes impériaux et fédéraux** (URSS, Yougoslavie, Tchécoslovaquie...). **Crises nationales** : Yougoslavie, Tchécoslovaquie, URSS, Soudan éclatent. Mais Réunification allemande.
- **Mondialisation et période de « désarmement étatique » néolibéral** des années 1980/2000 (« défonctionnalisation » de Pradeau en 1994, « *a borderless world* » d'Omhae en 1990...) : effet d'optique et auto-intoxication idéologique.
- **Processus d'intégration continentale** sur des bases géoéconomiques (CEE puis UE, Aena, Mercosur. Asean...) en crises ou difficultés depuis 10/15 ans (cf. Brexit).
- **Pour UE : un OVNI Géopolitique.** dépassement des contradictions accumulées entre processus d'**élargissements** et processus d'**intégration** par innovation : création d'une **UE à « géométrie variable »** plus ou moins intégrée (cf. zone Euro, Accords Schengen...), avec parfois même non-membres UE (cf. Norvège ou Suisse). **Donc déclinaisons de frontières fonctionnelles très différentes.**
- Quel Etat ? Cohérence, viabilité, projet (cf Chine)
- **nombreux pays du Sud** malades de la faiblesse ou de l'absence d'Etat, et d'Etat de droit. Victime de régimes privatisés par oligarchies, ou groupes tribaux kleptomanes.
- // Politiques et stratégies publiques pour créer « régions transfrontalières » plus ou moins intégrées fonctionnellement avec coopérations institutionnelles, co-gestion...



<https://www.monde-diplomatique.fr/cartes/yougoslaviemdv49>

<https://data.europa.eu/doi/10.2861/853970>



4.2. Le « Grand Retour » de l'Etat

Etat et Etat-nation : un enjeu brûlant

Nation demeure une *réalité géopolitique centrale*.

Etats : **quelles fonctions régaliennes // dynamiques des frontières :**

- assurer la défense de leur territoire (armées, polices, douanes),
- assurer la promotion de leurs intérêts géoéconomiques et géostratégiques selon leurs moyens,
- répondre aux besoins collectifs de leurs populations (alimentation, santé, éducation, travail, ressources...) et de leurs entreprises,
- assurer la cohésion sociale et l'aménagement de leurs territoires.

Etat et frontière : intérieur/extérieur

la **frontière politique comme *hiatus*** mettant en contact direct des systèmes parfois bien différents.

Un **espace ET un territoire** cf. construction géohistorique et géopolitique. Une société (culture, langue, civilisation, habitudes, exigences, représentations, marché de consommation...)

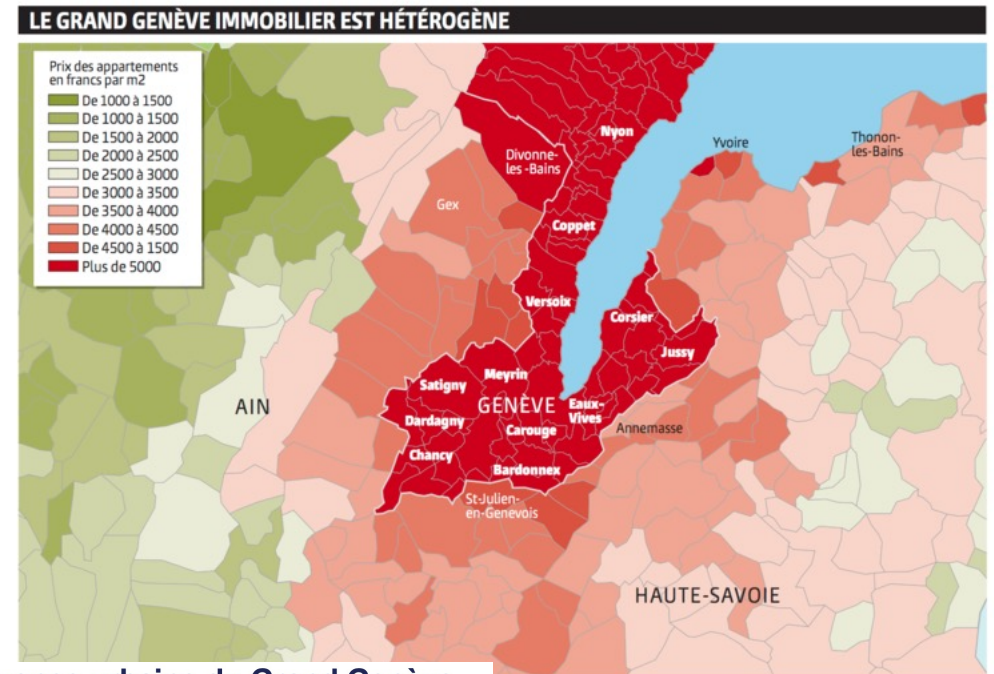
Un Etat (pol. publiques, impôts, monnaies, diplomatie, armées, police, adm. plus ou moins autonomes, accès nationalité, ouverture migratoire...)

Etat comme producteur d'un droit (citoyenneté, fiscalité, affaires, visas...)

Une économie (cf. marché du travail, formation/qualification, prix fonciers : voir France Nord Est avec All, Lux ou Belgique...)

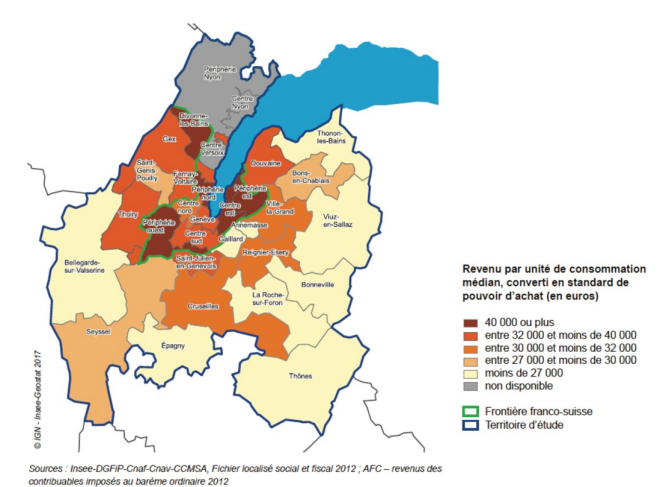
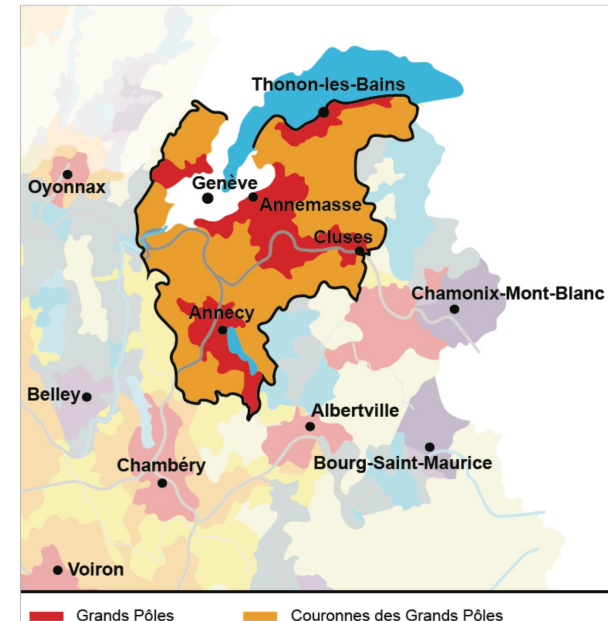
la frontière, une interface et une discontinuité spatiale comme ressource.

Régions et zones frontalières survalorisent différences ou différenciations



Carte 2 – L'influence urbaine du Grand Genève

Carte 4 – Revenu médian par unité de consommation



4.3. Question de l'Etat et de l'Etat-nation : extrême diversité



- **Territoire d'un Etat et de son enveloppe territoriale** Pose la **question du dedans et du dehors** ss couvert d'une construction politique et de la cohésion politique interne et homogénéité économique
- **Mais quel Etat ? Et quel Etat-nation ?** Interroge question de la *nature et de la qualité de l'Etat*, pose tout particulièrement le **question de l'Etat et de l'Etat-nation** cf. réalité.
- L'Etat-nation : encore « une idée neuve » dans le monde ?
- Nbres déclinaisons // question des frontières héritées/actuelles
- **Nations sans Etat** (Palestiniens, Kurdes...)
- Etat devant **construire sa nation** dans cadre neuf (Afrique sub-saharienne...),
- Etat cherchant à **faire coïncider nation et territoire**,
- - Question des **minorités ethniques sur les marges frontalières** (voir travaux Michel Bruneau sur les Etats en Asie du Sud-Est et du Sud : Viet-Nam, Laos, Cambodge, Thaïlande, Birmanie, Inde, Pakistan...). Voir travaux sur les « Etats-mandala » de Michel Bruneau (géo., CNRS)
- **Mobilité historique, spatiale et juridique de l'Etat**
- Différence entre la « *frontière* » (dynamique front pionnier) et la « *border* ». Pays anciens/ Pays neufs des Nv Mondes. En cas de recomposition, articuler souvent **analyse de géopolitique interne et externe**.
- **Frontières internes adm et politiques (cf URSS) deviennent frontières internationales** lors des indépendances : ex Empire austro-hongrois et minorités nationales, auj. Tchécoslovaquie, Ex URSS, Yougoslavie et Balkans avec Albanie, Ukraine/ Crimée/ Russie...
- **Epurations ethniques : faire coïncider nv Etat et populations.**
- **Frontières cf systèmes de représentations géopolitiques à forte charge affective ou géopolitique.**

Michel Bruneau, <https://journals.openedition.org/moussons/5915>

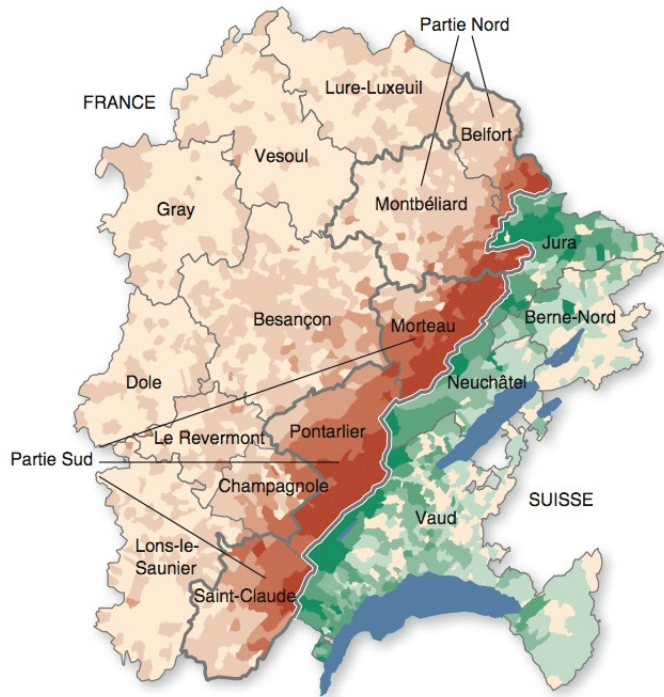
« Le tracé des frontières **des États de l'Asie du Sud-Est** continentale n'a pris une forme cartographique précise qu'entre 1890 et 1910. La maîtrise de leurs territoires frontaliers par ces différents États-nations est aujourd'hui très inégale, dépendant de leur niveau de développement et de modernisation et/ou de leur puissance militaire et politique, ainsi que de leur rapport au territoire dans la longue durée. Il existe **une très nette opposition entre une frontière de type chinois**, délimitant précisément les basses-terres densément occupées à la suite d'une colonisation systématique par une population majoritairement chinoise ou vietnamienne, et une **frontière de type indien, plus floue, caractérisant l'Assam et les monarchies de bouddhisme thévadin**, « États agraires » de modèle concentrique, entourés d'une zone de petits États tributaires pratiquant les allégeances multiples avec leurs voisins plus puissants. »

4.4. Souveraineté territoriale et « effets frontière »

la différenciation des rapports de contiguïté entre voisins

- Définition d'une **zone d'intégration et d'attraction frontalière** plus ou moins profonde selon les territoires.
- Poser question des différentiels de coûts salariaux, monnaies (franc suisse/Euro), sécurité sociale (santé et retraites), trajectoires démographiques, besoins de main d'œuvre, qualifications, droit du travail, accords conventionnels entre Etats...

Intensité du phénomène frontalier de l'Arc jurassien

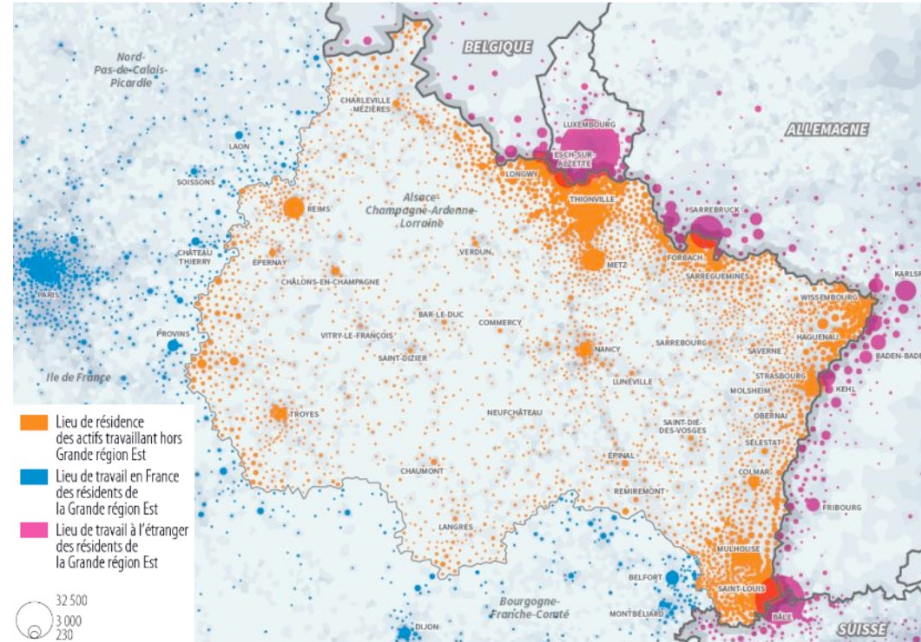


Part de frontaliers dans la population active occupée au lieu de résidence en 2007 (en %)

- 28,2 ou plus
- de 12,8 à moins de 28,2
- de 3,5 à moins de 12,8
- moins de 3,5
- pas de frontaliers

Part de frontaliers dans l'emploi suisse au 4^e trimestre 2010 (en %)

- 11,5 ou plus
- de 5,3 à moins de 11,5
- de 2,1 à moins de 5,3
- moins de 2,1
- pas de frontaliers



- Lieu de résidence des actifs travaillant hors Grande région Est
- Lieu de travail en France des résidents de la Grande région Est
- Lieu de travail à l'étranger des résidents de la Grande région Est

32 500
3 000
230

Grand Est de la France (sujet croisé ?)

160.000 frontaliers sur 800 km de frontières (44 % total de la France métropolitaine)
nombre + 21 % / 13 ans

Luxembourg : 69.000 (+ 200 %)

All. : 46.000 (- 21 %)

Suisse : 36.000

Dept Moselle : 67.500 (42 % total régional)

M et Moselle : 22.000

Très fort impact, mais bien différencié, sur villes et bassins d'emplois :

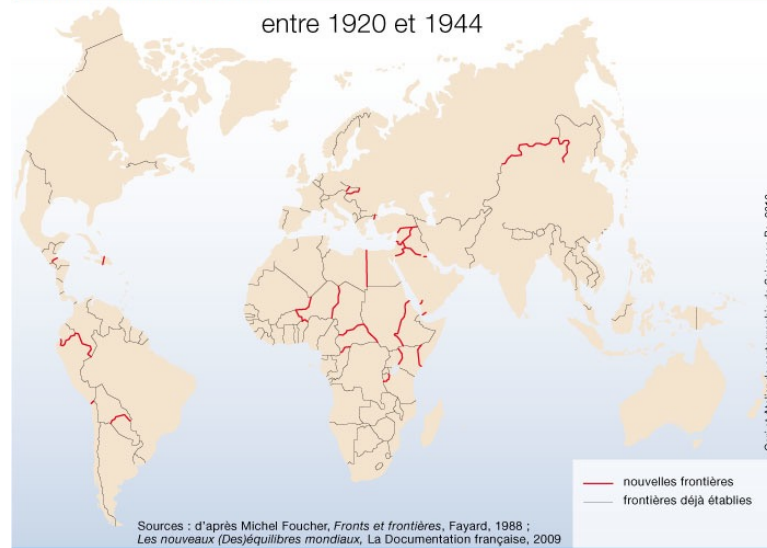
Thionville : 34 000 (36 % pop active)

Longwy : 22 200 (49 % pop active)

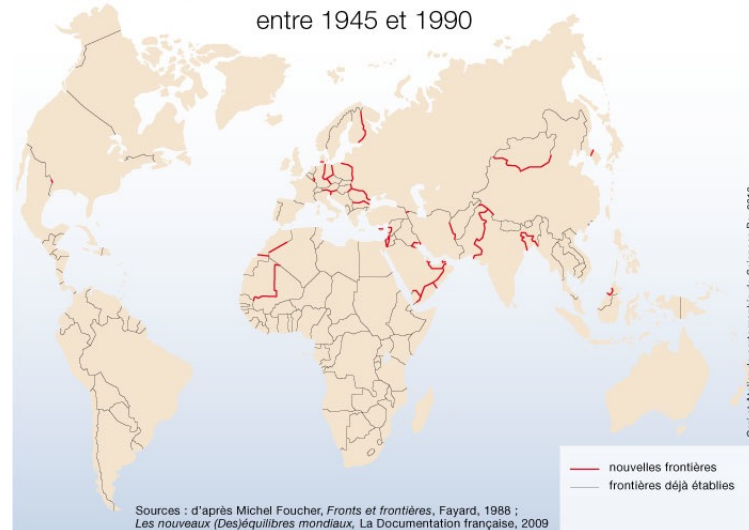
Metz : 15 000 (8 %)

Forbach : 17 500 (13 %)

Frontières actuelles tracées...

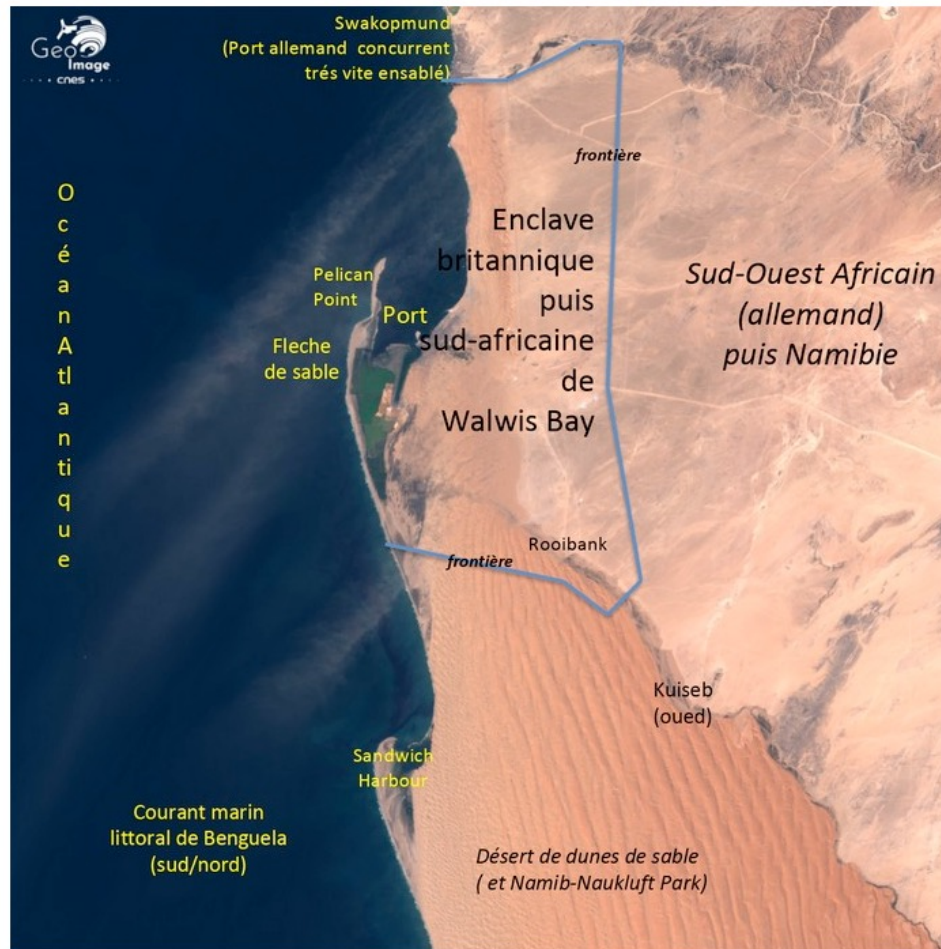


Frontières actuelles tracées...



• 4.5. La frontière : un sismographe géopolitique

- Carte du monde plus ou moins stable, mais **géo. variable selon les logiques d'affrontements et de recomposition.**
- Création **nv Etats depuis 1989** : 18 en Europe centrale et orientale, 5 en Asie centrale, 3 ds Caucase, 2 en Afrique Nord-Est et 1 en Asie.
- Unification allemande et éclatement de l'URSS, de la Yougoslavie et de la Tchécoslovaquie.
- Annexion de la Crimée par la Russie en 2014
- Indépendances : Soudan du Sud, Timor oriental, Kosovo
- **Noter : Europe est le continent le plus neuf dans sa configuration géopolitique et frontalière actuelle :**
- guerre Russie/Ukraine cf. conflictualité exacerbée dans processus d'orogénèse nationale inachevée.
- Balkans toujours très instables : Kosovo/Serbie, Macédoine...
- Pressions Turquie sur la Grèce
- La création de nouvelles frontières analysée par Michel Foucher (cartes de gauche) http://cartotheque.sciences-po.fr/media/Le_trace_des_frontieres_dans_le_monde/2362/



Namibie : Walvis Bay, fin de l'Apartheid et dés-enclavement

Changements géopolitiques peuvent aboutir à désenclavement d'une enclave frontalière qui est réappropriée par son territoire environnant.

Deux exemples :

Enclave Us du Canal de Panama
(dossier à venir sur Géoimage)

Enclave portuaire de Walvis Bay en Namibie

seul site portuaire en eau profonde de tout le long littoral atlantique de l'Afrique australe : donc rôle géostratégique

d'où de vives rivalités géopolitiques entre colonisateurs allemand et britannique.

Puis entre l'Empire britannique et l'Afrique du Sud, qui gardèrent le contrôle de l'enclave de 1878 à 1994, et la Namibie qui arrache son indépendance en 1990 et récupère Walvis Bay grâce à Nelson Mandela lors de la chute de l'Apartheid.

Aujourd'hui, pêche, tourisme et zone franche et arrivée des capitaux chinois pour moderniser port et réseaux de transport – en particulier ferroviaires – drainant un vaste hinterland en Afrique australe dans le cadre des « Nouvelles Routes de la Soie ».

<https://geoimage.cnes.fr/fr/geoimage/namibie-walvis-bay-un-site-portuaire-exceptionnel-en-eau-profonde-enjeu-de-longs-conflits>

Un monde sous tension : les orogénèses étatiques et le retour de l'Etat et du fait national

Les **Etats potentiels (?)**, avec la question de l'accès à l'indépendance, analysés par Stéphane Rosière (carte du bas). Entre politique-fiction et avenir ?

Sud Soudan réalisé.

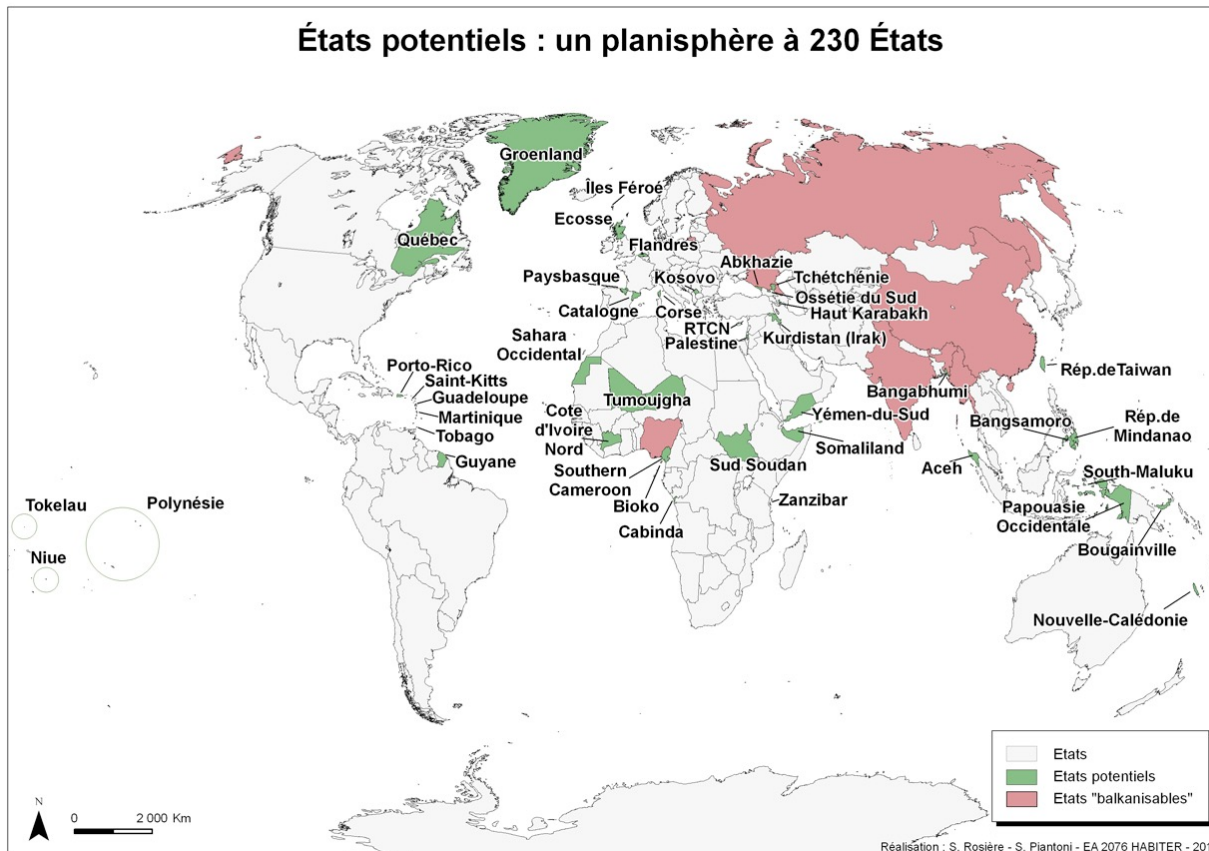
Quid de l'Ecosse avec le Brexit : le Mur d'Hadrien comme nouvelle frontière internationale entre Ecosse et petit Royaume-Uni ?

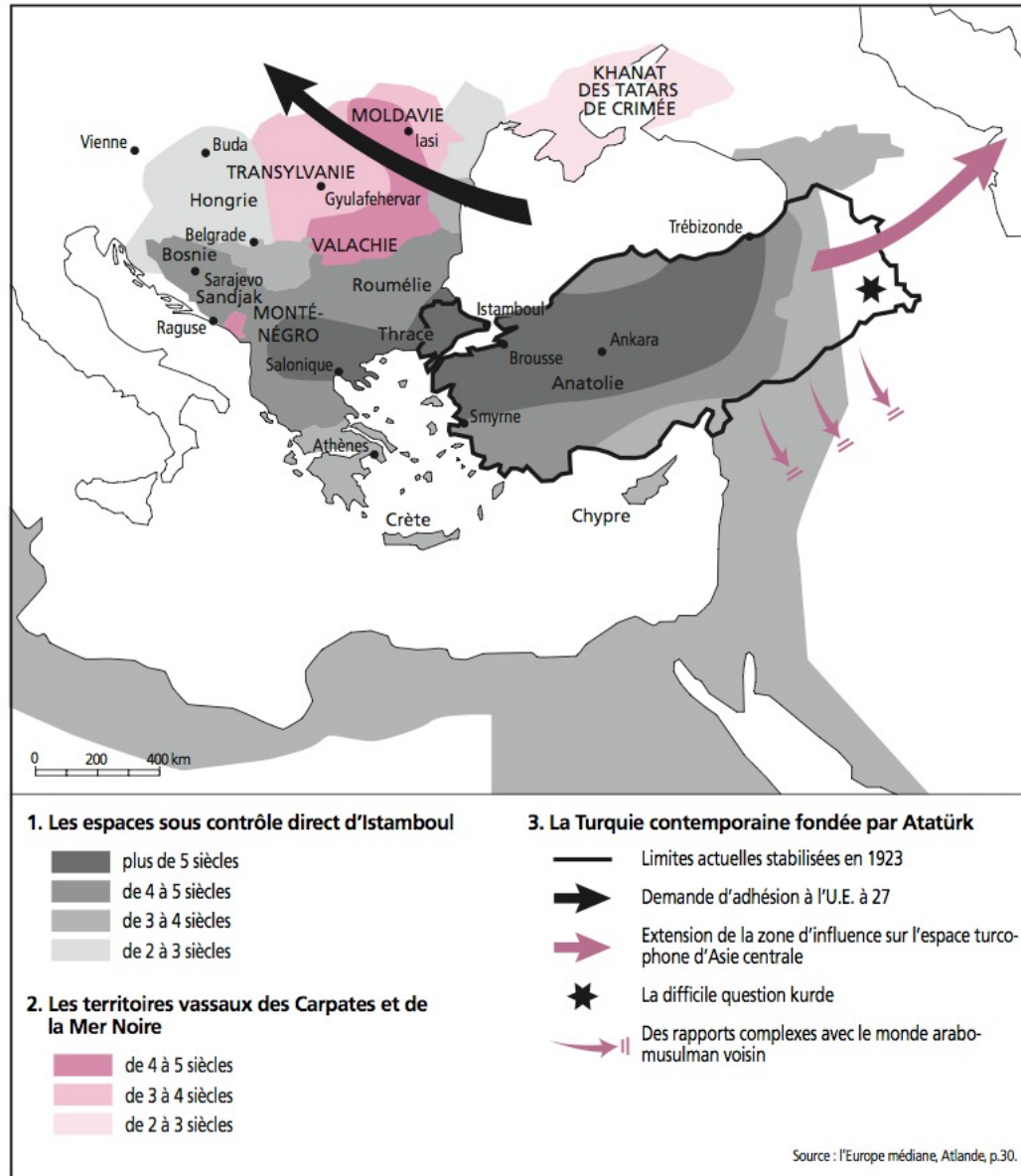
Quid du processus d'autonomisation du Groenland face au Danemark ?

Quid de la Nouvelle Calédonie ?

(Voir Travaux Stéphane Rosière et *revue de géographie politique*)

<https://journals.openedition.org/espacepolitique/>





Le cas de l'Europe centrale et orientale :
 confins de quatre Empires et « zone de broyages
 impériaux » (Michel Foucher)

Processus géohistorique millénaire de
 dilatation/rétraction qui s'achève entre 1918 et 1945,
 pour partie puis en 1989/1991.

De l'Empire ottoman à la Turquie

Dilatation/rétraction

La Question d'Orient et le Malade de l'Europe

Création Turquie moderne des années 1920/1930

Etats, nation et minorités : la question kurde

Axes géostratégiques : mer Noire, mer Egée, Syrie

Europe ?

Nv puissance régionale

Enjeu de l'Islam, internes et externes

(carte L. Carroué, Europe, Bréal, épuisé).

La Russie

Terres d'Empires, question de l'Etat et de la nation.

Processus géohistorique de rétraction/dilatation :
mobilités (frontières, populations...)

L'avancée soviétique en 1945 et le recul russe
Ukraine : réplique tellurique

L'éclatement de l'Empire puis de la Fédération producteur de nombreuses
frontières nouvelles

Minorités russes dans l'étranger proche (Pays baltes, Ukraine...)

Exclave de Kaliningrad entre Pologne et Pays baltes

L'enjeu européen d'un Etat et de la seule puissance eurasiatique.

Europe, Europe(s)

(Source : Laurent Carroué et Didier Collet : L'Europe, Bréal, coll. Prépas ECS, p.
36., 2006)

Plus généralement :

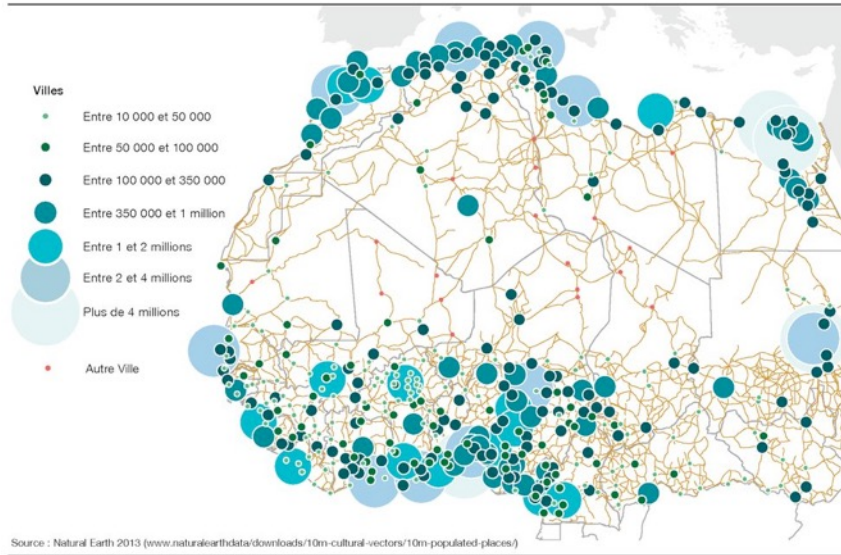
Europe centrale et médiane comme « zone de broyage » (Michel Foucher)
géohistorique entre quatre Empires (Reich allemand, Empires russe, austro-
hongrois et ottoman).

Région avec une multitude de changements frontaliers (cf. partage de la
Pologne...) jusqu'au XX^{em} siècle qui forment un véritable palimpseste.

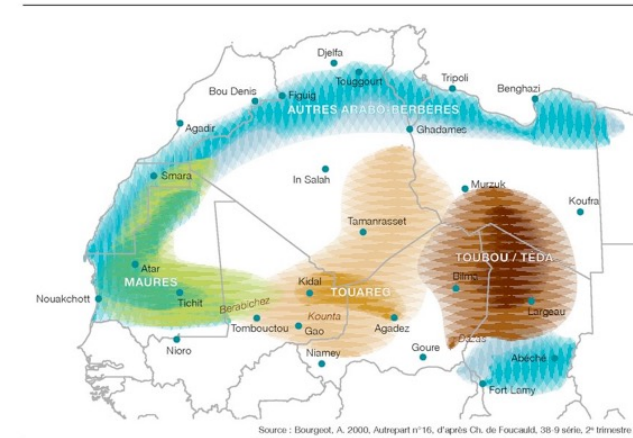


Frontières, Etats et souveraineté : Le Sahara et le Sahel, les marges d'une marge

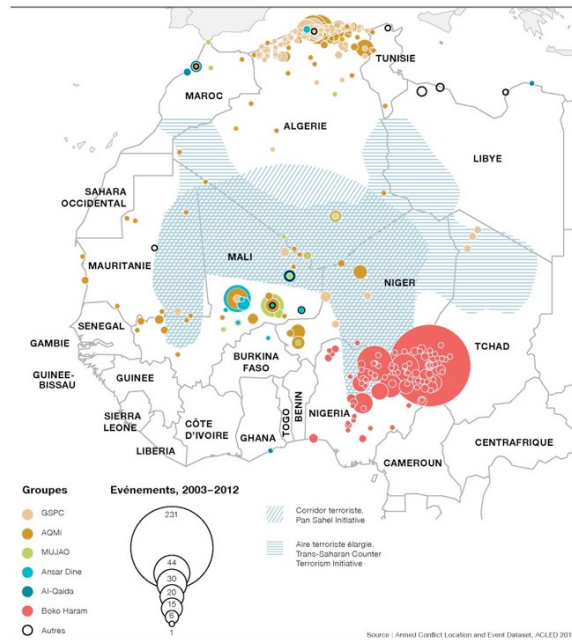
La population des villes



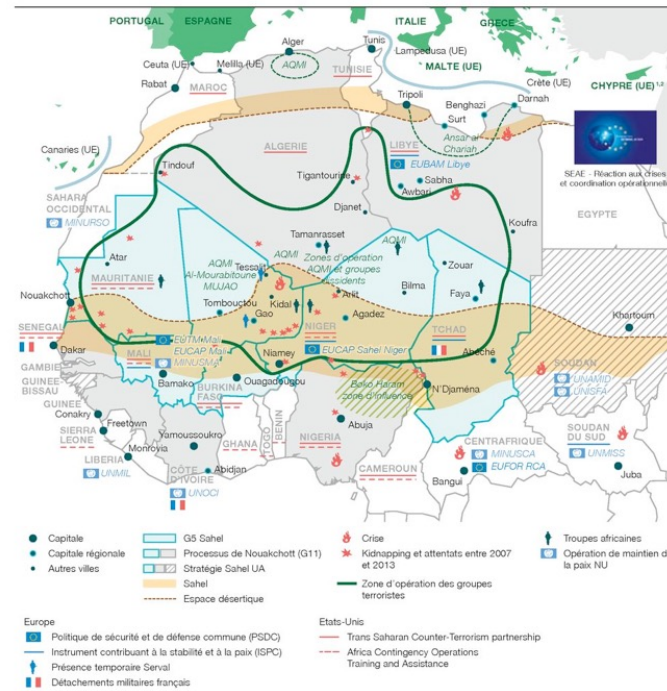
Les grands groupes nomades



La localisation des incidents par groupes terroristes, 2003-2012

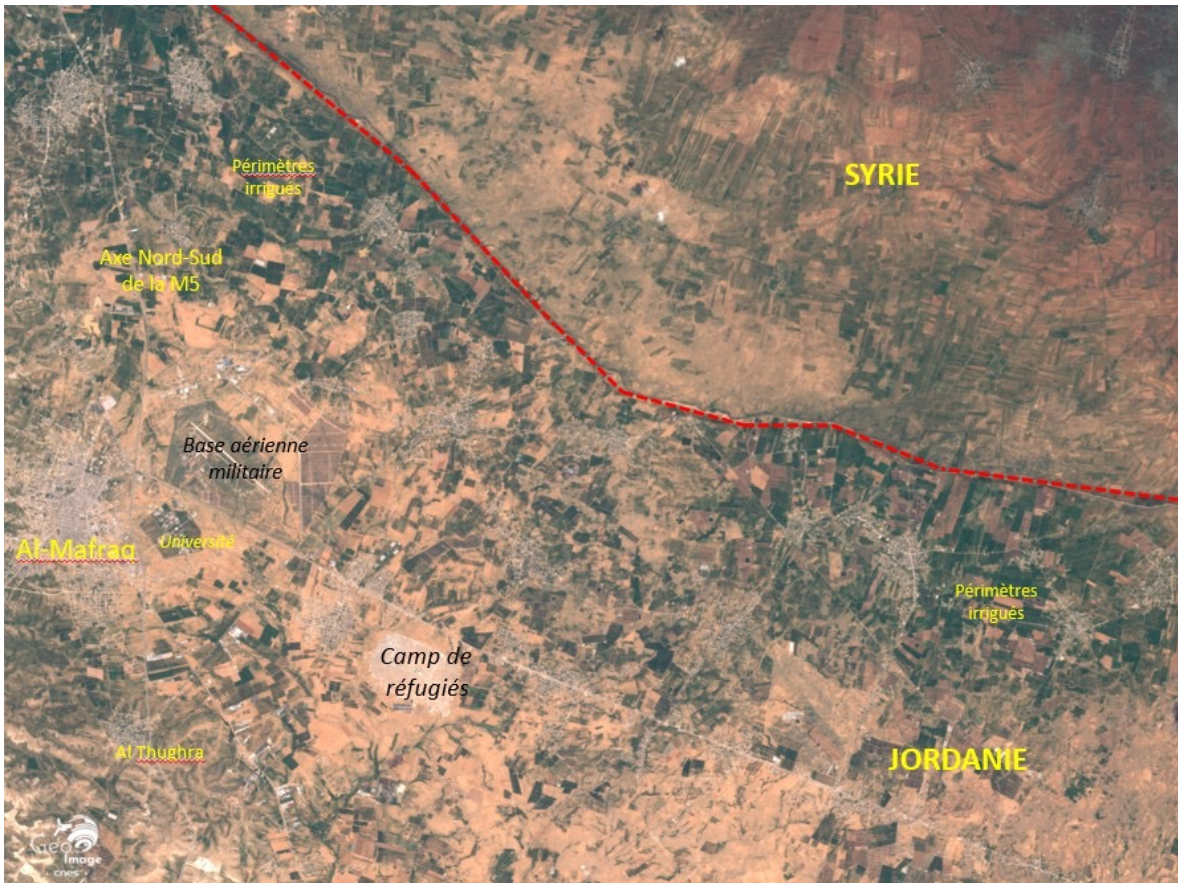


Réponses sécuritaires régionales



4.6. La frontière comme protection face crise

- Avec Michel Foucher, **réhabiliter la frontière**
- Frontière peut être aussi protectrice (accueil réfugiés politiques...)
- Comme le montre les mouvements massifs de réfugiés lors de conflits (Russie/Ukraine) ou de guerres civiles (Syrie...), ou durant la 2^{em} Guerre mondiale la Suisse, le passage de la frontière peut signifier la **mise en sécurité des personnes** menacées.
- Donc rompre avec analyse parfois caricaturale de la frontière au profit d'une vraie réflexion géopolitique nuancée et dynamique.
- **Rôle spécifique de l'Union européenne** et du Conseil de l'Europe : stabilisation frontières orientales et garanties sur les minorités comme préalable à élargissement et intégration. Hongrie, Roumanie, Slovaquie.
- **Safe Area /enjeux géostratégiques : miroirs inversés des frontières**
- **La mise à l'abri** de fonctions et activités jugées stratégiques le plus loin possible des frontières. Immensité continentale et distance géographique comme *enfermement protecteur* (aire d'action des bombardiers cf. *Safe Area* britannique durant la Seconde Guerre mondiale face aux raids nazis) et premiers missiles, épuisement des offensives terrestres (Russie).
- **Trajectoires géoéconomiques régionales différenciées** (Bourges et arsenaux royaux ss Ancien régime, Toulouse et dev. aéronautique dans années 1930, Bordeaux et fabrication des missiles de la force de frappe), au Royaume-Uni (Ecosse), Slovaquie, en Chine, aux Etats-Unis ou en Russie (transferts en 1941 dans l'Oural et en Sibérie). Zones intérieures désertiques avec bases d'essais nucléaires (Lop Nor en Chine, steppes d'Asie centrale), bases spatiales ou bases de missiles balistiques (Plateau d'Albion).



Le camp de réfugiés syriens de Zaatari en Jordanie

Situé à une douzaine de kilomètres seulement de la frontière syrienne, le camp de réfugiés de Zaatari est bien visible sur l'image où il forme une grosse amande blanche.

C'est en Jordanie l'un des trois camps du Haut Commissariat aux Réfugiés (HCR) de l'ONU et le plus grand par sa superficie (5,2 km²). Ouvert en juillet 2012, il compte 200 000 réfugiés en 2013, ce qui en fait alors la quatrième « ville » du pays. Au total, entre juillet 2012 et août 2017, on estime que 460 000 réfugiés y sont passés. Mais il n'accueille plus en août 2017 que 80 000 réfugiés, originaires pour beaucoup de la région voisine de Daraa et du Sud de la Syrie.

<https://geoimage.cnes.fr/fr/geoimage/jordanie-syrie-guerre-civile-frontiere-militarisee-et-camps-de-refugies-de-zaatari>

5. Frontières : les dynamiques d'effacement

Dans de très nombreux cas, les frontières forment des « *systèmes régionaux frontaliers intégrés* ». En particulier lorsqu'une métropole organise l'ensemble (Bâle, Genève...)

Les relations interétatiques sont pacifiées et les *tracés frontaliers sont stables, bornés et reconnus* .

Ces proximités spatiales débouchent sur les *liens territoriaux denses et multiformes* : échanges économiques et complémentarités productives, mobilités interpersonnelles, tourisme de voisinage....

Cette intégration aboutit à la formation d'un *système régional transfrontalier* fondé sur des coopérations plus ou moins institutionnalisées à différents niveaux d'échelles (locales, régionale, nationale, internationale).

Ces coopérations favorisent des *projets communs multiformes* favorisant l'intégration (cf. développement des infrastructures, politiques communes...).

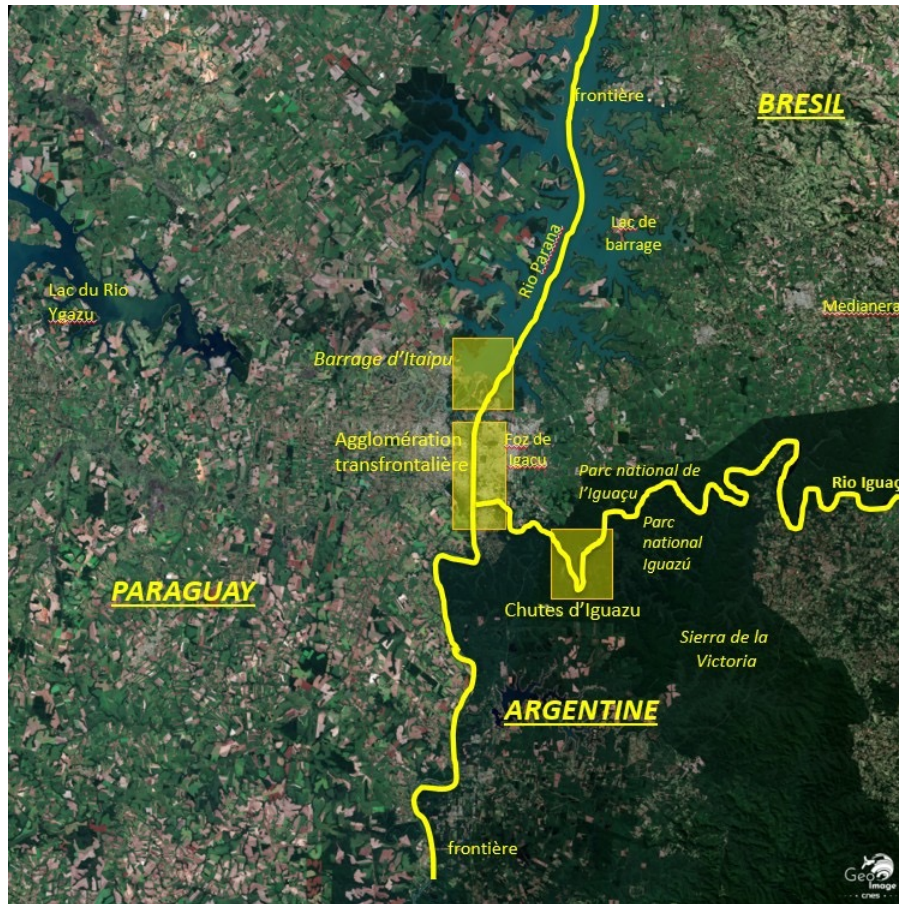
Des bouleversements géopolitiques peuvent se traduire par processus de ré-intégration d'enclaves et donc par l'effacement de frontières anciennes imposées (*Walwis Bay* en Namibie, *canal de Panama* au Panama)

Mais crise du Covid-19 sert de pique de rappel (cf. Géoconfluences : Pandémie, regards croisés de géographes (<http://geoconfluences.ens-lyon.fr/actualites/eclairage/pandemie-de-covid-19-regards-croises-de-geographe>))

5.1. Brésil/Paraguay/Argentine : la Triple frontière à Iguazu et le front pionnier du soja

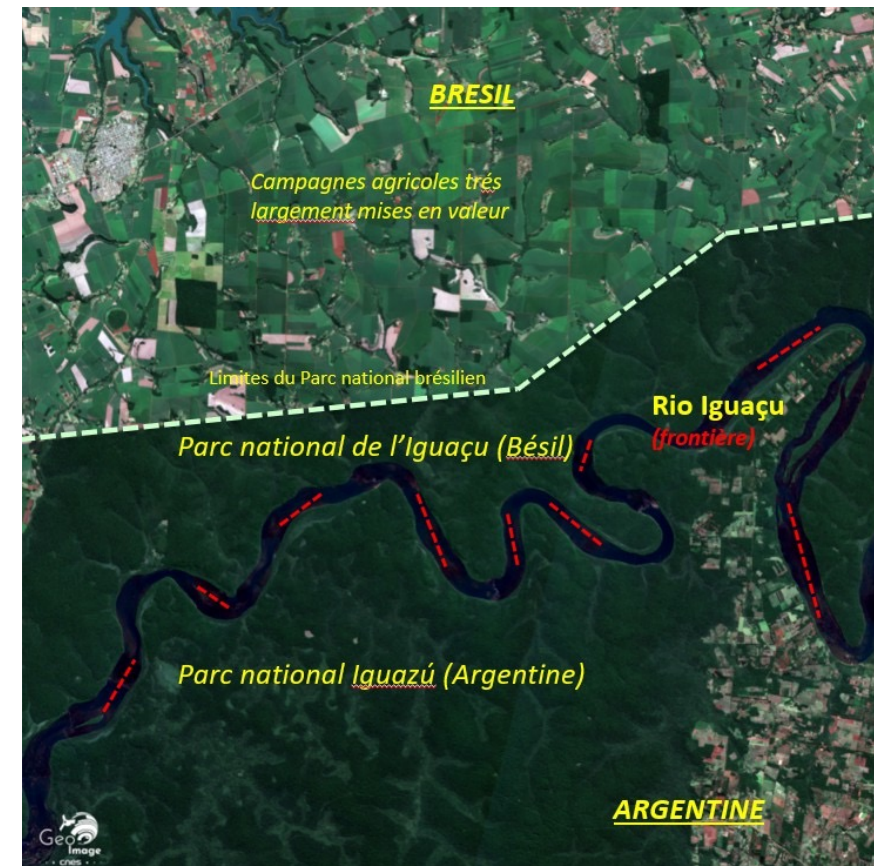
Guerre de la Triple Entente (1864-1870) contre le Paraguay
définition de frontières fluviales
marges sous-intégrées réveillées en 1960/1970 par une véritable « course aux frontières », de nature géopolitique et géoéconomique

<https://geoimage.cnes.fr/fr/geoimage/bresil-argentine-paraguay-la-triple-frontiere-autour-diguazu-un-des-territoires>



Construction d'une véritable région transfrontalière fondée sur les capacités hégémoniques du Brésil et reposant sur **trois piliers** :

- réalisation du barrage hydroélectrique d'Itaipu, un des plus grands du monde (1973/1984), 90 % de l'électricité pour le Brésil
- développement en retour d'une agglomération transfrontalière dynamique de 600.000 hab.,
- progression d'un *front pionnier agricole* fondé sur la grande culture, en particulier le soja, initialement à partir du Brésil et fondé sur la déforestation



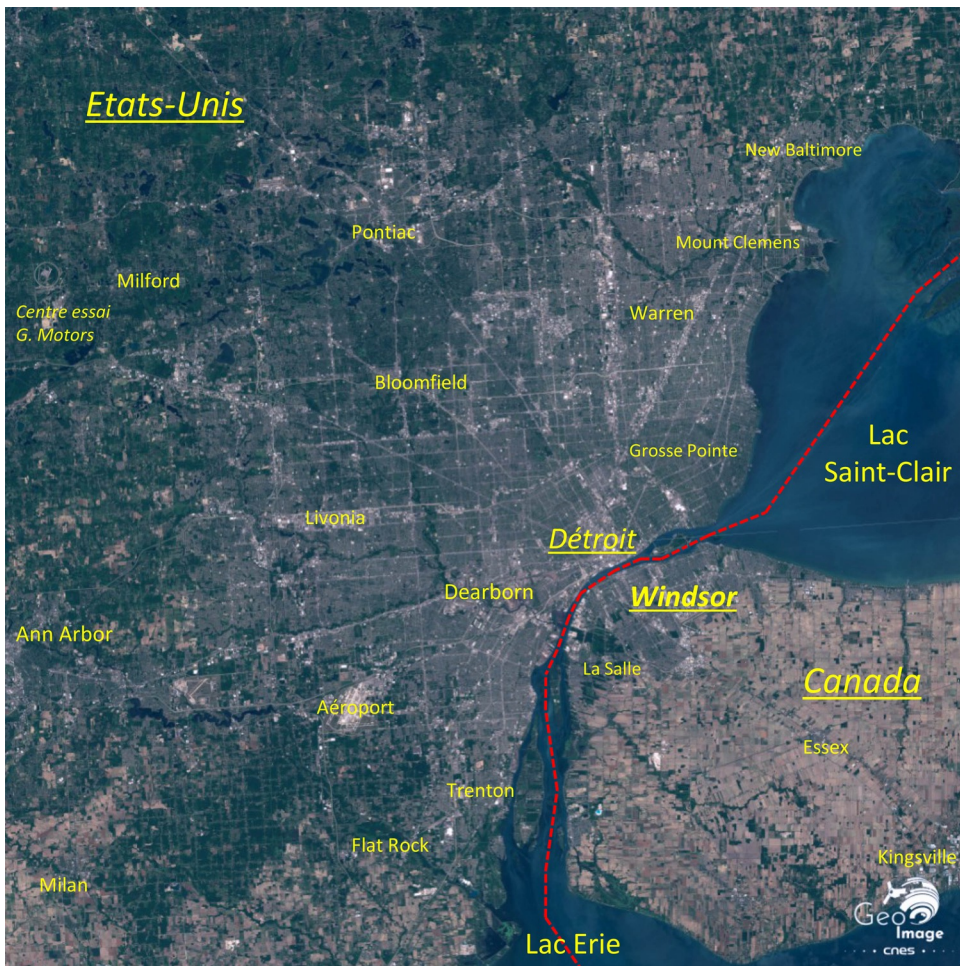
5.2. Les grandes métropoles transfrontalières

HK/Shenzhen, Singapour, Copenhague/Malmö,
Déroit/Windsor, Puget Sound, Bâle et Genève

<https://geoimage.cnes.fr/fr/geoimage/bale-une-exceptionnelle-metropole-transfrontaliere-trinationale-entre-suisse-france-et>

<https://geoimage.cnes.fr/fr/geoimage/suisse-geneve-les-dynamiques-territoriales-dune-metropole-transfrontaliere>





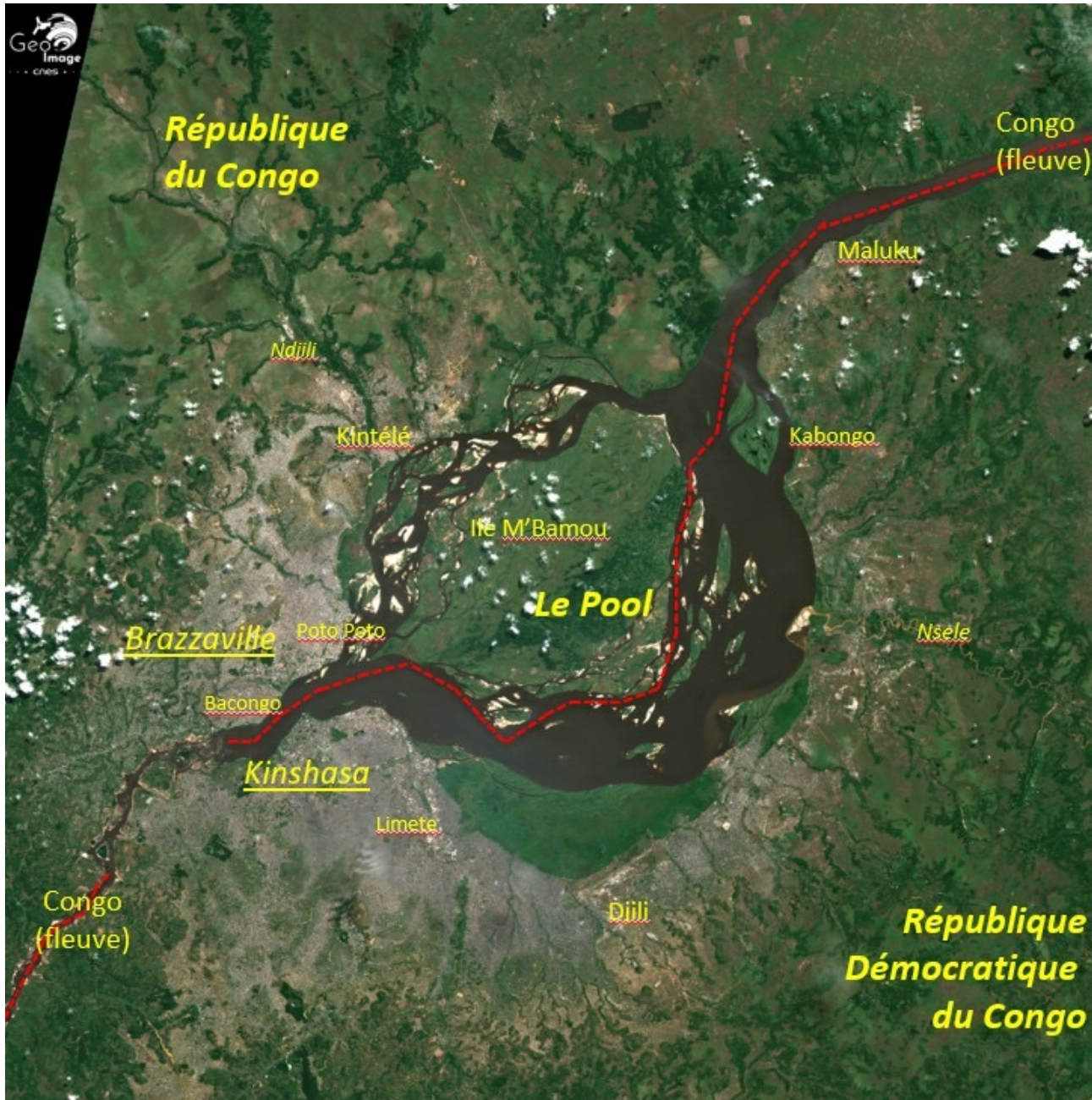
Etats-Unis/Canada

La **frontière Détróit/Windsor** sur les Grands Lacs, vue à trois échelles différentes



<https://geoimage.cnes.fr/fr/geoimage/etats-unis-canada-detroit-windsor-un-doublet-urbain-dans-la-region-transfrontaliere-des>

<https://geoimage.cnes.fr/fr/geoimage/detroit-windsor-le-blocage-du-pont-ambassador-symbole-de-la-densite-des-liens>



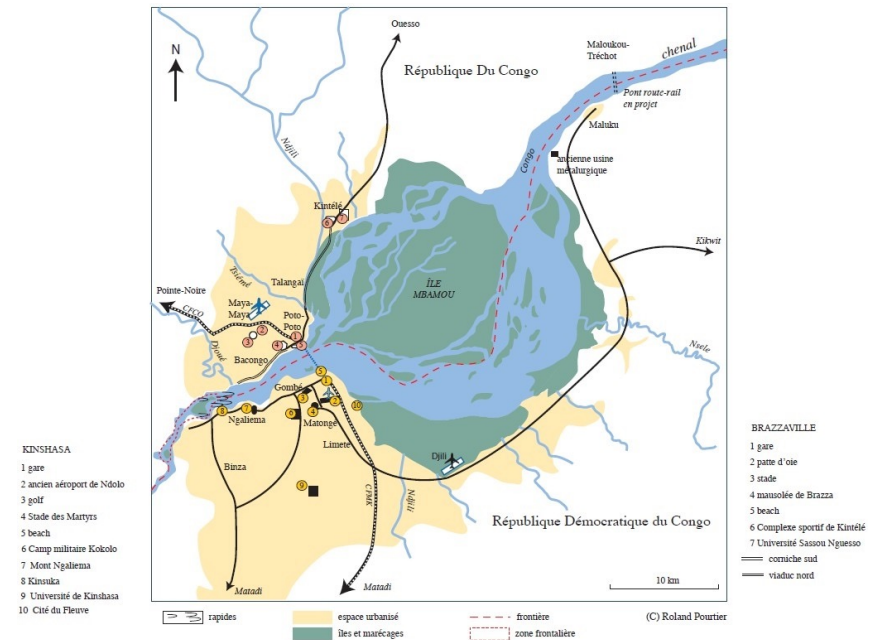
Congo. Brazzaville/Kinshasa avec Roland Pourtier

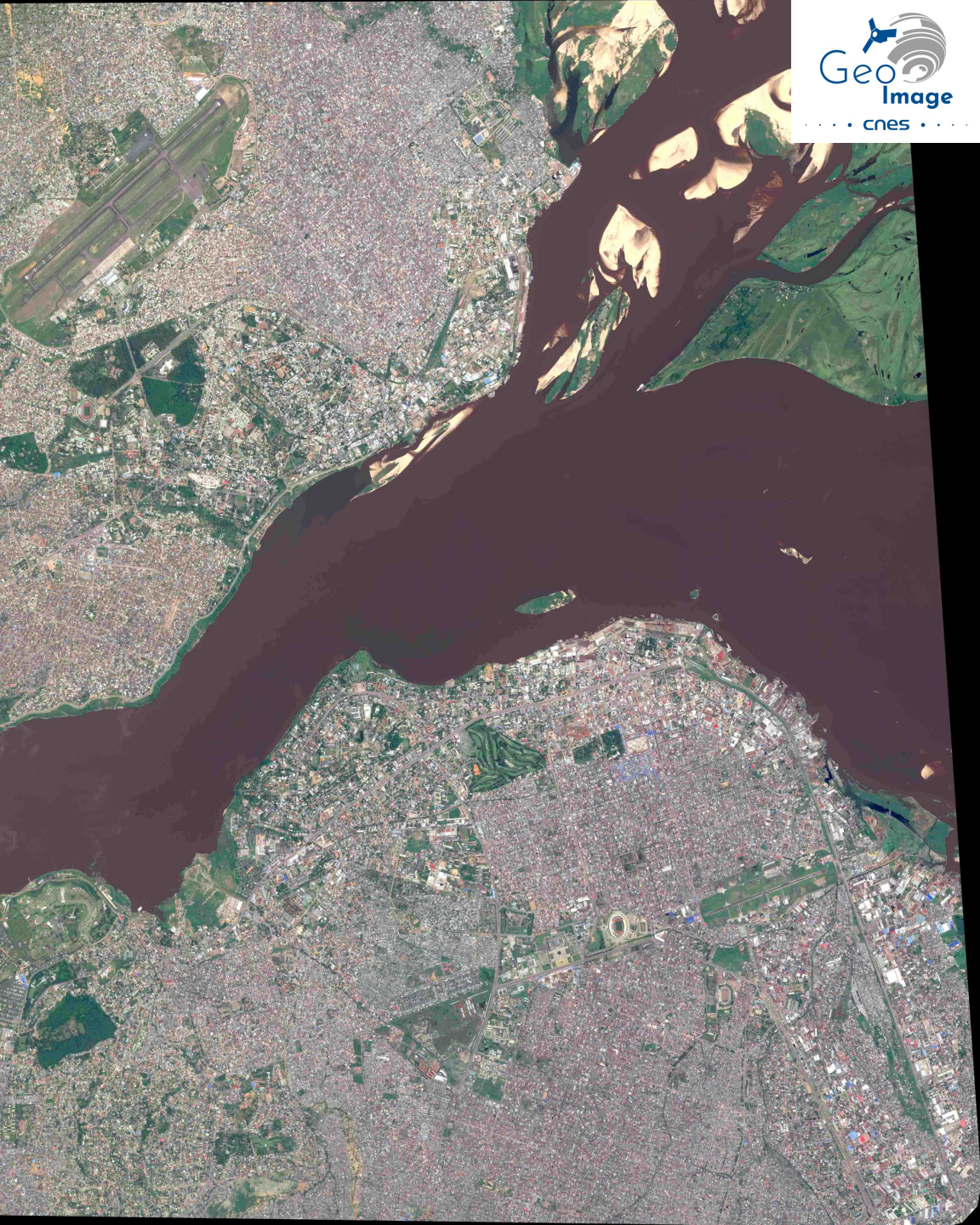
unité : un fleuve commun et la région du Pool qui servent à fixer la frontière

Frontières tracées dans le cadre de la rivalité entre la Belgique et la France qui aboutit lors des indépendances à deux Etats

Deux métropoles face à face, porosité et complémentarités

<https://geoimage.cnes.fr/fr/geoimage/congo-rd-congo-le-pool-kinshasa-et-brazzaville-deux-metropoles-frontalieres-sur-le-fleuve>





Congo. Brazzaville/Kinshasa

Entre face-à-face et intégration



Effacement et effacement et demi : Monaco



<https://geoimage.cnes.fr/fr/geoimage/la-principaute-de-monaco-le-defi-du-territoire-entre-limite-frontaliere-densification-et>

Site CNES Géoimage : <https://geoimage.cnes.fr/fr>

Des images et analyses en accès libre, direct et gratuit

Selon vos ordinateurs et la configuration de vos écrans, les images peuvent vous sembler parfois plus ou moins sombres ou ternes.

Pour les personnes dotées d'équipements Apple Mac, vous pouvez ouvrir « Outils/réglage de la couleur » et gérer selon vos souhaits (exposition, contrastes, tons, saturation, température) afin d'obtenir l'image qui convient le mieux à vos besoins.

A l'école, en collège, au lycée, en classes préparatoires ou à l'université, vous pouvez très largement mobiliser, projeter et distribuer ces documents pour un usage non-commercial (en indiquant source et copyright) de type pédagogique ou scientifique.

Vos élèves ou étudiants peuvent aussi se constituer progressivement des « valises » d'images satel. qu'ils pourront par la suite remobiliser.

Pour apprendre, étudier, voyager ou rêver.

En vous souhaitant une bonne journée

