

Evaluation compréhension oct 2008 – oct 2011

CE2 : 134 élèves

CM1 : 152 élèves

CM2 : 133 élèves

CE2

Les résultats de l'évaluation CE2 montrent une amélioration par rapport aux trois années précédentes en octobre mise à part dans les champs « connecteurs » et « hypothèses ».

Les plus fortes augmentations se situent dans les champs « substituts », « marques morphosyntaxiques » et « idées essentielles ».

Le résultat aux « substituts » note une baisse de 2% par rapport à oct 2010 tandis que le résultat aux « hypothèses » note une baisse de 3% par rapport à oct 2010.

Il sera intéressant d'observer les résultats aux items « marques morphosyntaxiques » en mai 2012 puisqu'ils sont très faibles en octobre (24% et 30%).

CM1

Les résultats de l'évaluation CM1 sont relativement stables par rapport aux années précédentes.

Contrairement aux années précédentes, les résultats aux « stratégies » sont en régression :

2008 : 26,7%

2009 : 29,4%

2010 : 33,9%

2011 : 31,5%

On note une belle progression pour l'item « connecteurs ».

On note également une forte régression (13%) pour l'item « marques morphosyntaxiques ».

CM2

Comme les années précédentes les résultats de l'évaluation CM2 sont plutôt élevés, ils varient de 72,6% à 83,8%.

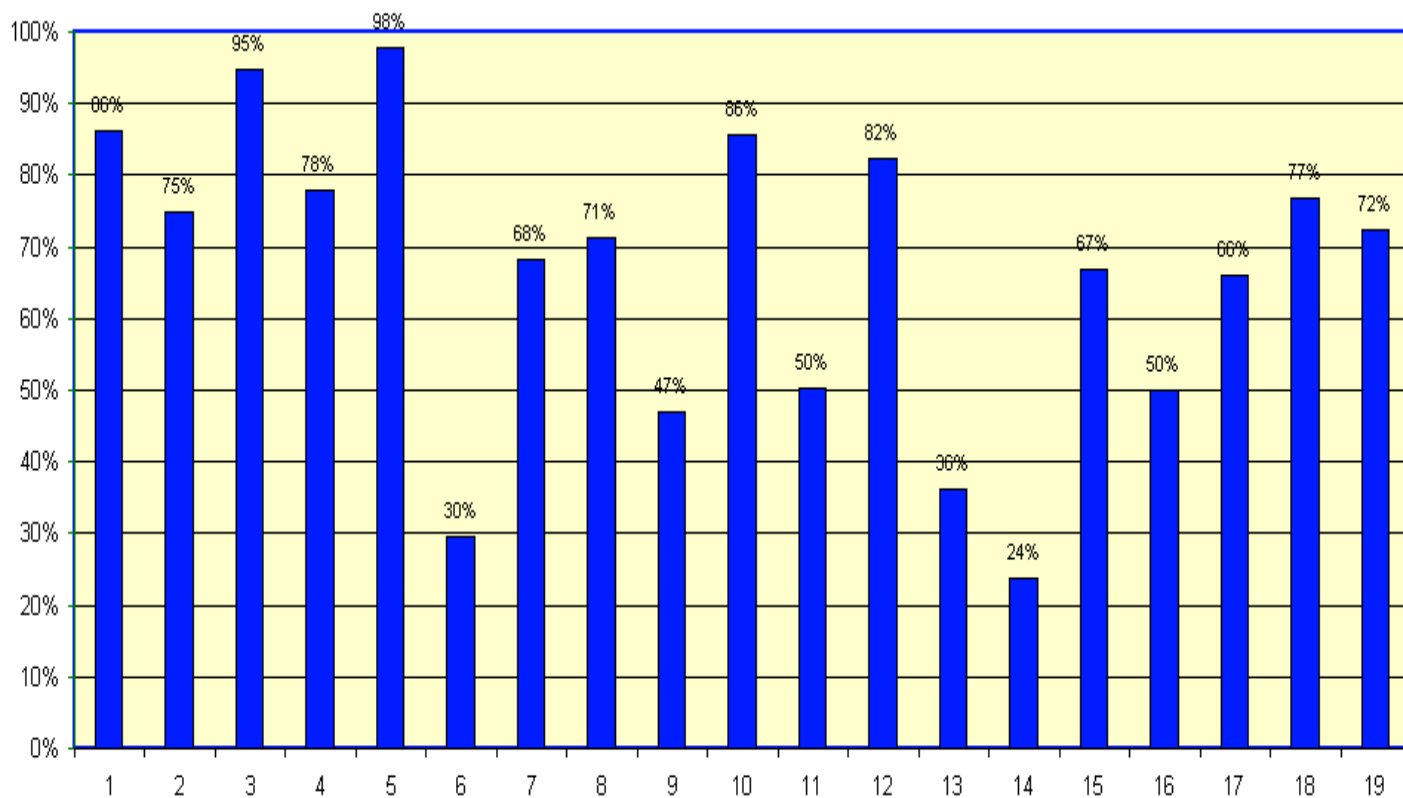
L'item « stratégies » est le plus faible 46,7% mais en progression de 5%.

On note une belle progression de 11% pour l'item « stratégies ».

Résultats CE2 octobre 2011

octobre 2011	DPT 134	Eclair 66	CHTX 113	Issoudun 21	Le Blanc	La Châtre
GLOBAL	59,7%	53,1%	59,7%	59,5%		
Compréhension	66,2%	60,6%	65,9%	67,9%		
Stratégies	41,9%	32,7%	42,9%	36,7%		
connecteurs	55,3%	49,7%	55,6%	54,0%		
substituts	75,1%	72,3%	74,6%	77,8%		
inférences	67,4%	63,9%	67,3%	68,3%		
marques morpho	49,6%	40,8%	50,3%	46,0%		
idées essentielles	83,5%	78,5%	83,0%	85,7%		
hypothèses	66,3%	59,1%	64,9%	73,8%		

COMPREHENSION CE2 oct 2011 DPT 134 élèves



Items les moins réussis (- 50%) :

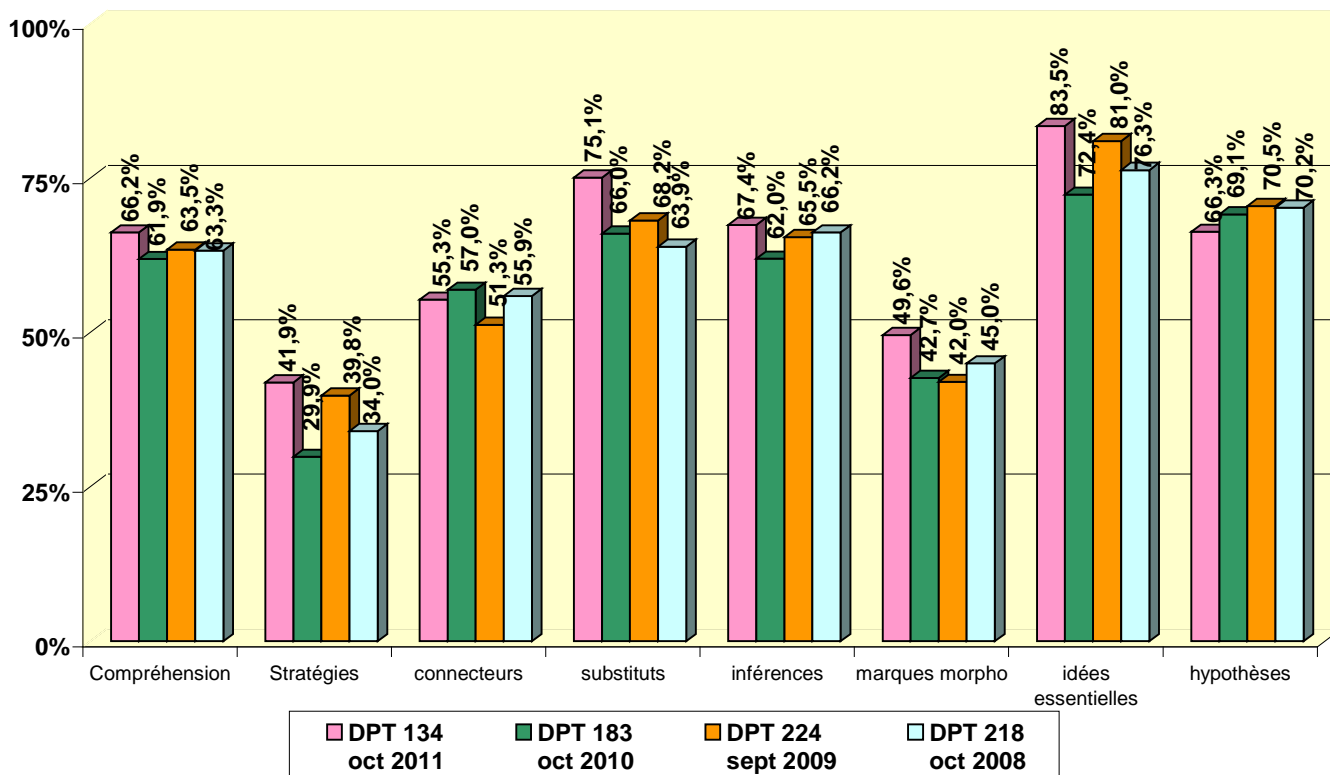
Item 6 (connecteurs) : Balthazar et la pierre de lune : 2 actions à mettre dans l'ordre avec l'indication de « dès que » ou « dès » 30%

Item 9 (marques) : Balthazar et la pierre de lune : fées reconnues 47%

Item 13 (marques) : Olaudab : Afrique indiquée 36%

Item 14 (marques) : Olaudab : fille reconnue 24%

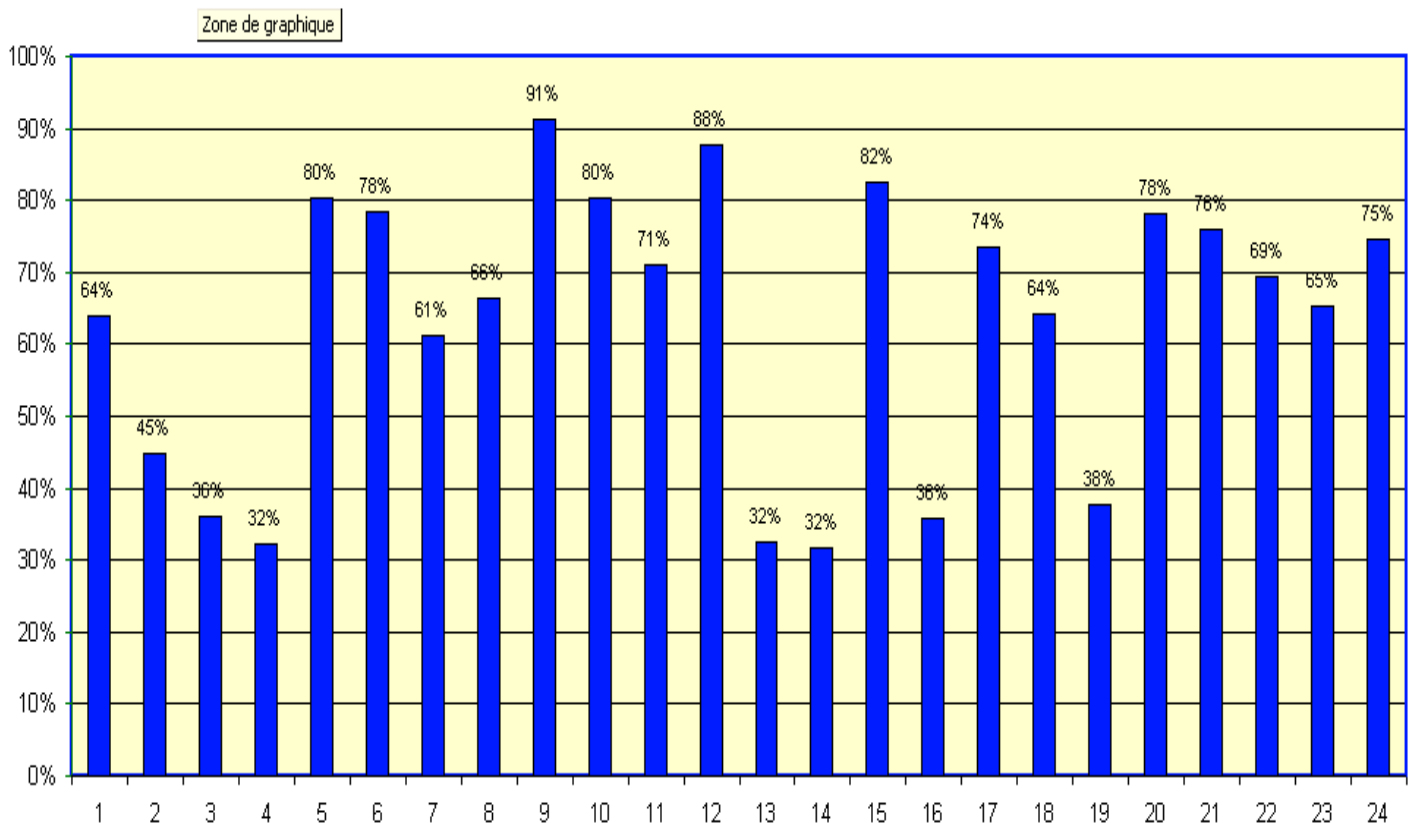
CE2 département oct 2008 - oct 2011



Résultats CM1 octobre 2011

octobre 2011	DPT 152 oct 2011	Eclair 61	CHTX 126 oct 2011	Issoudun 25	Le Blanc	La Châtre
GLOBAL	56,8%	51,3%	57,3%	54,1%		
Compréhension	63,1%	54,5%	63,1%	63,0%		
Stratégies	31,5%	38,5%	34,2%	18,6%		
connecteurs	56,7%	42,9%	57,4%	53,4%		
substituts	80,5%	71,9%	80,7%	79,5%		
inférences	58,5%	56,2%	56,3%	69,2%		
marques morpho	43,7%	37,6%	46,4%	30,8%		
idées essentielles	75,6%	69,7%	75,3%	76,9%		
hypothèses	71,3%	64,6%	69,8%	78,8%		

COMPREHENSION CM1 oct 2011 DPT 152 élèves



Items les moins réussis (-50%) :

Item 2 ; 3 ; 4 : (connecteurs) : Da, mon grand-père d'adoption « hier soir » ; « ce soir » ; « hier soir » 45% ; 36% ; 32%

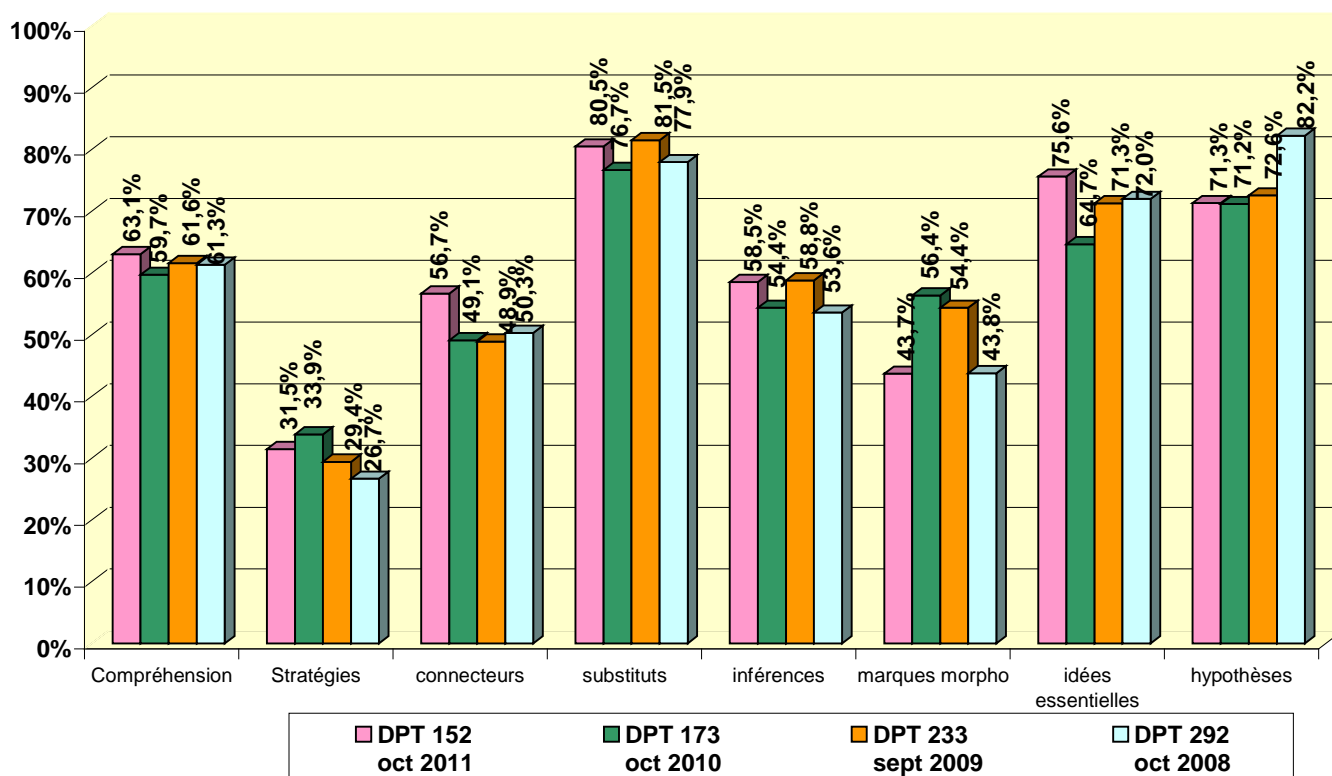
Item 13 (inférences) : Les dinosaures : un journal 32%

Item 14 (marques) : Les dinosaures : Mme Lemarchand 32%

Item 16 (connecteurs) : Fête de la musique : pour la plupart 36%

Item 19 (marques) : Fête de la musique : fille à partir de « écrasée » ou « regardée » 38%

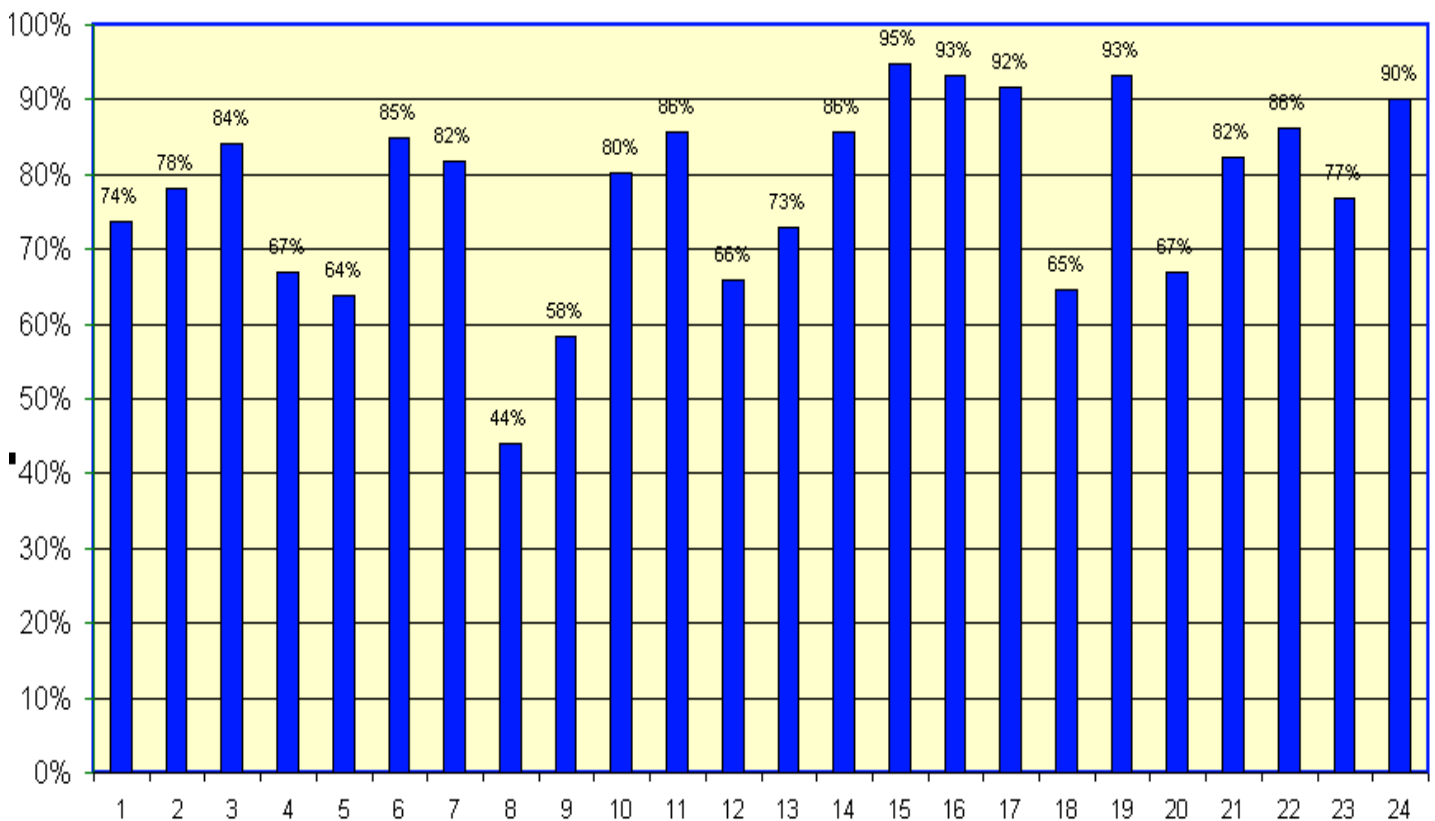
CM1 département oct 2008 - oct 2011



Résultats CM2 octobre 2011

Octobre 2011	DPT 133	Eclair 48	CHTX 116	Issoudun 17	Le Blanc	La Châtre
GLOBAL	70,7%	63,9%	71,1%	68,3%		
Compréhension	77,8%	69,6%	78,1%	75,2%		
Stratégies	46,7%	44,6%	47,0%	44,5%		
connecteurs	75,5%	72,0%	76,8%	66,7%		
substituts	80,4%	72,8%	79,9%	83,8%		
inférences	74,0%	59,7%	74,5%	70,6%		
marques morpho	80,9%	73,4%	81,0%	80,4%		
idées essentielles	72,6%	64,3%	74,4%	60,8%		
hypothèses	83,8%	73,9%	82,7%	91,2%		

COMPREHENSION CM2 oct 2011 DPT 133 élèves



Items les moins réussis (-50%) :

Item 8 (connecteurs) : Verte : parce que ou puisque trouvés 44 %

CM2 département oct 2008 - oct 2011

